



ClearFlood – Effiziente LED Lösung für die Sport- und Flächenbeleuchtung

ClearFlood

Die ClearFlood Produktfamilie ermöglicht es, genau den passenden Lichtstrom für eine Anwendung zu wählen. Dank modernster LEDs und hocheffizienten Mehrfachüberlagerungsoptiken bietet das Scheinwerfersystem eine branchenweit führende Effizienz und ermöglicht erhebliche Energieeinsparungen. Die Auswahl verschiedener Optiken eröffnet darüber hinaus neue Möglichkeiten und bietet eine hohe Flexibilität in der Anwendung. Zusätzlich lässt sich der ClearFlood durch seine verschiedenen Schnittstellen, wie u.a. DALI, an verschiedene externe Steuerungen anschließen. ClearFlood ist einfach zu installieren und kann problemlos anstelle von herkömmlichen Scheinwerfern eingesetzt werden, da eine bestehende Elektroinstallation sowie vorhandene Masten und Aufnahmen in der Regel nicht geändert werden müssen.

Vorteile

- LED-Lösung für hohe Einsparungen im Vergleich zu konventionellen Scheinwerfern
- Vielseitige Einsatzmöglichkeiten durch verschiedene Optiken
- Minimale Wartungskosten durch langlebige LED

Merkmale

- Eine Gehäuseform für alle Lichtströme
- Einfacher Austausch von Betriebsgerät und LED-Modul
- Konstanter Lichtstrom über die Lebensdauer, Steuerung über DALI oder 1-10 V Schnittstelle
- Sehr gute Lichtausbeute und Effizienz (lm/W)
- Sofort 100% Licht, auch nach Spannungsunterbrechung

Anwendung

- Sportanlagen
- Industrie- und Logistikflächen, Parkplätze
- Anstrahlungen

Spezifikationen

Typ	BVP650
Lichtquelle	Integriertes LED-Modul
Systemleistung (+/-10%)	50-240 W, je nach Produkt
Leuchtenlichtstrom	6.000 - 26.000 lm
Lichtausbeute	Bis 108 lm/W
Farbtemperatur	4000 K, Neutralweiß
Farbwiedergabeindex	75
Lebensdauer bei	50.000 Stunden
Lichtstrombehalt von 80% (L80F10)	
Betriebstemperaturbereich	-20 bis 40 °C
Betriebsgerät	Integriert (LED-Modul mit eingebautem Vorschaltgerät)

Netzspannung	220-240 V / 50-60 Hz
Einschaltstrom	108 A / 140 µs
Dimmfunktion	Konstanter Lichtstrom über die Lebensdauer (CLO)
Optik	Symmetrisch oder asymmetrisch
Optische Abdeckung	gehärtetes Glas
Material	Gehäuse: Aluminiumdruckguss Abdeckung: Glas
Farbe	Aluminium grau (RAL9007)
Anschluss	Kabel mit 3 Leitungen
Wartung	Zugang von unten durch Öffnen des Gehäuses mit einem einzigen Schnellverschlussclip
Installation	Steigbügelbefestigung Max. Neigungswinkel aus der Horizontalen: -170 - +170° Ausrichtung: 0 bis +360°

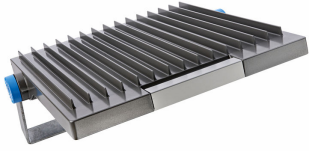
Versions



BVP650 - LED EconomyLine

Produktdetails

Passives, lüfterloses
Thermomanagement durch
Kühlrippenstruktur



Universelle Verwendung durch
schwenkbaren Montagebügel



Gradskala zum einfachen Justieren



Extrem kompakte Bauform durch
flaches Design



ClearFlood-BVP650-DP.tif



Zulassungen und Anwendungseigenschaften

Schlagfestigkeit (IK)	IK09
Überspannungsschutz (allgemein/ differenziell)	Leuchtenüberspannungsschutz bis 6 kV Gegentaktmodus und bis 8 kV im Gleichtaktmodus

Dimmen

Dimmbar	Nein
----------------	------

Allgemeine Eigenschaften

CE-Zeichen	ja
Farbe der Lichtquelle	740 Neutralweiß
Typ optische Abdeckung/Linse	FG
Betriebsgerät inklusive	Ja
Entflammbarkeitszeichen	F
Lichtquelle austauschbar	Ja
Produktfamiliencode	BVP650

Initialkennwerte (IEC konform)

Init. Korr. Farbtemperatur	4000 K
Init. Farbwiedergabeindex	70

Lichttechnische Daten

Standardaufneigung Ansatzmontage	0°
Standardaufneigung Aufsatzmontage	0°
Nach oben gerichtete Lichtstromrate	0

Elektrische Kenndaten

Order Code	Full Product Name	Treiberstrom
09031900	BVP650 LED140-4S/740 PSU S ALU	375 mA
09036400	BVP650 LED240-4S/740 PSU S ALU	445 mA
09041800	BVP650 LED340-4S/740 PSU S ALU	660 mA
09046300	BVP650 LED140-4S/740 PSU OFA52 ALU	375 mA
09051700	BVP650 LED240-4S/740 PSU OFA52 ALU	445 mA
09056200	BVP650 LED340-4S/740 PSU OFA52 ALU	660 mA
09061600	BVP650 LED140-4S/740 PSU DX50 ALU	375 mA
09066100	BVP650 LED240-4S/740 PSU DX50 ALU	445 mA
09071500	BVP650 LED340-4S/740 PSU DX50 ALU	660 mA
09092000	BVP650 LED160-4S/740 PSU DX10 ALU	435 mA
09104000	BVP650 LED100-4S/740 PSU DM10 ALU	340 mA
12896800	BVP650 LED440-4S/740 OFA52 ALU PSU	-
12899900	BVP650 LED440-4S/740 DX10 ALU PSU	-
45110300	BVP650 LED360-4S/740 DX60 ALU PSU	-
45112700	BVP650 LED400-4S/740 DX60 ALU PSU	-
45114100	BVP650 LED440-4S/740 DX60 ALU PSU	-

Allgemeine Eigenschaften (1/2)

Order Code	Full Product Name	Ausstrahlungswinkel Leuchte	Betriebsgerät	Glühfadentest	Lampenfam	Order Code	Full Product Name	Ausstrahlungswinkel Leuchte	Betriebsgerät	Glühfadentest	Lampenfamiliencode
09031900	BVP650 LED140-4S/740 PSU S ALU	140° x 70°	Elektronisch	Temperatur: 960 °C, Dauer: 5 s	LED140	09056200	BVP650 LED340-4S/740 PSU OFA52 ALU	72° x 22°	Elektronisch	Temperatur: 960 °C, Dauer: 5 s	LED340
09036400	BVP650 LED240-4S/740 PSU S ALU	108° x 113°	Elektronisch	Temperatur: 960 °C, Dauer: 5 s	LED240	09061600	BVP650 LED140-4S/740 PSU DX50 ALU	140° x 70°	Elektronisch	Temperatur: 960 °C, Dauer: 5 s	LED140
09041800	BVP650 LED340-4S/740 PSU S ALU	72° x 22°	Elektronisch	Temperatur: 960 °C, Dauer: 5 s	LED340	09066100	BVP650 LED240-4S/740 PSU DX50 ALU	108° x 113°	Elektronisch	Temperatur: 960 °C, Dauer: 5 s	LED240
09046300	BVP650 LED140-4S/740 PSU OFA52 ALU	140° x 70°	Elektronisch	Temperatur: 960 °C, Dauer: 5 s	LED140	09071500	BVP650 LED340-4S/740 PSU DX50 ALU	72° x 22°	Elektronisch	Temperatur: 960 °C, Dauer: 5 s	LED340
09051700	BVP650 LED240-4S/740 PSU OFA52 ALU	108° x 113°	Elektronisch	Temperatur: 960 °C, Dauer: 5 s	LED240						

Order Code	Full Product Name	Ausstrahlungswinkel Leuchte	Betriebsgerät	Glühfadentest	Lampenfam	Order Code	Full Product Name	Ausstrahlungswinkel Leuchte	Betriebsgerät	Glühfadentest	Lampenfamilienco
09092000	BVP650 LED160-4S/ 740 PSU DX10 ALU	140° x 70°	Elektronisch	Temperatur: 960 °C, Dauer: 5 s	LED160	740 DX10 ALU PSU					
						45110300	BVP650 LED360-4S/ 740 DX60 ALU PSU	8° - 26° x 82°	-	-	LED360
09104000	BVP650 LED100-4S/ 740 PSU DM10 ALU	140° x 70°	Elektronisch	Temperatur: 960 °C, Dauer: 5 s	LED100	740 DX60 ALU PSU					
						45112700	BVP650 LED400-4S/ 740 DX60 ALU PSU	8° - 26° x 82°	-	-	LED400
12896800	BVP650 LED440-4S/ 740 OFA52 ALU PSU	39° - 11° x 98°	-	-	LED440	740 DX60 ALU PSU					
						45114100	BVP650 LED440-4S/ 740 DX60 ALU PSU	8° - 26° x 82°	-	-	LED440
12899900	BVP650 LED440-4S/	20° - 4° x 150°	-	-	LED440	740 DX60 ALU PSU					

Allgemeine Eigenschaften (2/2)

Order Code	Full Product Name	Anzahl Lampenversion	Anzahl Vorschaltgeräte	Anzahl Lichtquellen	Optiktyp	U Order Code	Full Product Name	Anzahl Lampenversion	Anzahl Vorschaltgeräte	Anzahl Lichtquellen	Optiktyp	UL-Zeichen
09031900	BVP650 LED140-4S/ 740 PSU S ALU	4S	2 Einheiten	82 x	Symmetrisch	Nein	740 PSU DX50 ALU				Lichtverteilung 50	
						09092000	BVP650 LED160-4S/ 740 PSU S ALU	4S	2 Einheiten	82 x	Extrem breitstrahlende Lichtverteilung	Nein
09036400	BVP650 LED240-4S/ 740 PSU S ALU	4S	2 Einheiten	120	Symmetrisch	Nein	740 PSU DX10 ALU				10	
						09104000	BVP650 LED100-4S/ 740 PSU S DM10 ALU	4S	1 Einheit	64	Mittlere Lichtverteilung	Nein
09041800	BVP650 LED340-4S/ 740 PSU S ALU	4S	2 Einheiten	120	Symmetrisch	Nein	740 PSU DM10 ALU				10	
						12896800	BVP650 LED440-4S/ 740 OFA52 ALU PSU	-	2 Einheiten	-	Optiflux asymmetrical axis angle 52°	-
09046300	BVP650 LED140-4S/ 740 PSU OFA52 ALU	4S	2 Einheiten	82 x	Optiflux asymmetrical axis angle 52°	Nein	740 OFA52 ALU PSU					
						12899900	BVP650 LED440-4S/	-	2 Einheiten	-	Extrem breitstrahlende Lichtverteilung	-
09051700	BVP650 LED240-4S/ 740 PSU OFA52 ALU	4S	2 Einheiten	120	Optiflux asymmetrical axis angle 52°	Nein	740 DX10 ALU PSU				10	
						45110300	BVP650 LED360-4S/	-	2 Einheiten	-	Extrem breitstrahlende Lichtverteilung	-
09056200	BVP650 LED340-4S/ 740 PSU OFA52 ALU	4S	2 Einheiten	120	Optiflux asymmetrical axis angle 52°	Nein	740 DX60 ALU PSU				60	
						45112700	BVP650 LED400-4S/	-	2 Einheiten	-	Extrem breitstrahlende Lichtverteilung	-
09061600	BVP650 LED140-4S/ 740 PSU DX50 ALU	4S	2 Einheiten	82 x	Extrem breitstrahlende Lichtverteilung	Nein	740 DX60 ALU PSU				60	
						45114100	BVP650 LED440-4S/	-	2 Einheiten	-	Extrem breitstrahlende Lichtverteilung	-
09066100	BVP650 LED240-4S/ 740 PSU DX50 ALU	4S	2 Einheiten	120	Extrem breitstrahlende Lichtverteilung	Nein	740 DX60 ALU PSU				60	
09071500	BVP650 LED340-4S/	4S	2 Einheiten	120	Extrem breitstrahlende	Nein						

Initialkennwerte (IEC konform)

Order Code	Full Product Name	Lichtstrom-Neuwert
09031900	BVP650 LED140-4S/740 PSU S ALU	12460 lm
09036400	BVP650 LED240-4S/740 PSU S ALU	21120 lm
09041800	BVP650 LED340-4S/740 PSU S ALU	29240 lm
09046300	BVP650 LED140-4S/740 PSU OFA52 ALU	12320 lm
09051700	BVP650 LED240-4S/740 PSU OFA52 ALU	20880 lm
09056200	BVP650 LED340-4S/740 PSU OFA52 ALU	28900 lm
09061600	BVP650 LED140-4S/740 PSU DX50 ALU	11900 lm
09066100	BVP650 LED240-4S/740 PSU DX50 ALU	20160 lm

Order Code	Full Product Name	Lichtstrom-Neuwert
09071500	BVP650 LED340-4S/740 PSU DX50 ALU	27880 lm
09092000	BVP650 LED160-4S/740 PSU DX10 ALU	13440 lm
09104000	BVP650 LED100-4S/740 PSU DM10 ALU	8700 lm
12896800	BVP650 LED440-4S/740 OFA52 ALU PSU	36960 lm
12899900	BVP650 LED440-4S/740 DX10 ALU PSU	35640 lm
45110300	BVP650 LED360-4S/740 DX60 ALU PSU	32040 lm
45112700	BVP650 LED400-4S/740 DX60 ALU PSU	35200 lm
45114100	BVP650 LED440-4S/740 DX60 ALU PSU	38720 lm

Mechanische Kenndaten

Order Code	Full Product Name	Farbe
09031900	BVP650 LED140-4S/740 PSU S ALU	Aluminium
09036400	BVP650 LED240-4S/740 PSU S ALU	Aluminium
09041800	BVP650 LED340-4S/740 PSU S ALU	Aluminium
09046300	BVP650 LED140-4S/740 PSU OFA52 ALU	Aluminium
09051700	BVP650 LED240-4S/740 PSU OFA52 ALU	Aluminium
09056200	BVP650 LED340-4S/740 PSU OFA52 ALU	Aluminium
09061600	BVP650 LED140-4S/740 PSU DX50 ALU	Aluminium
09066100	BVP650 LED240-4S/740 PSU DX50 ALU	Aluminium

Order Code	Full Product Name	Farbe
09071500	BVP650 LED340-4S/740 PSU DX50 ALU	Aluminium
09092000	BVP650 LED160-4S/740 PSU DX10 ALU	Aluminium
09104000	BVP650 LED100-4S/740 PSU DM10 ALU	Aluminium
12896800	BVP650 LED440-4S/740 OFA52 ALU PSU	Grau
12899900	BVP650 LED440-4S/740 DX10 ALU PSU	Grau
45110300	BVP650 LED360-4S/740 DX60 ALU PSU	Grau
45112700	BVP650 LED400-4S/740 DX60 ALU PSU	Grau
45114100	BVP650 LED440-4S/740 DX60 ALU PSU	Grau

