



# SlimBlend Square – hohe Leistung, verbesserte Steuerung

## SlimBlend Quadratisch, Einbauleuchte

Beleuchtung, die Büronormen erfüllt und ein hochwertiges Licht produziert, ist gefragt. Darüber hinaus gibt es auch einen wachsenden Bedarf an Komforteffekten wie diffuser Beleuchtung und Leuchten, die sich unauffällig in die Deckenarchitektur integrieren. Deshalb werden „Lichtflächen“ immer beliebter. Parallel zu diesen Anforderungen gibt es jedoch auch eine Nachfrage nach reduzierten Energie- und Wartungskosten. SlimBlend ist die Antwort auf diese und noch weitere Fragen. Das System bietet nicht nur blendungsfreies Licht mit Diffusoreffekt, ein angenehmes Design und integrierte Steuerungsoptionen, sondern es erzeugt auch eine besondere Lichtzusammensetzung. Mithilfe von „gefangenem“ Licht unter der Maskierung wird ein angenehmer Glanz mit weichen Übergängen an den Rändern erzeugt, sodass die wahrgenommene Helligkeit verringert wird und sich die Leuchte unauffälliger in die Decke einfügt. SlimBlend kann auch Teil einer Beleuchtungsanlage sein und in die IT-Infrastruktur integriert werden, sodass Daten zur Nutzung erfasst werden können, mit denen die Energiekosten verringert werden können und der Komfort für die Mitarbeiter gesteigert wird. Darüber hinaus können diese Leuchten aufgrund der verschiedenen Montagemöglichkeiten an vielen Deckentypen befestigt werden. SlimBlend ist in quadratisch, rechteckig und rund erhältlich und kann als Einbau- und Einlegeleuchte, als Anbauleuchte oder hängend montiert werden. Sie bietet ein ausgewogenes Verhältnis zwischen Anfangskosten und ROI und stellt damit die ideale Wahl für exzellente Lichtqualität und schnelle Amortisierung in Büros dar.

# SlimBlend Quadratisch, Einbauleuchte

## Vorteile

- Einzigartige Kombination aus besonderem Design und Leistung
- Aufgeräumtere Deckenarchitektur
- Integrierter Sensor für die direkte Verwendung mit Beleuchtungsanlagen mit Lichtsteuerung
- Geringere Installationsdauer und -kosten

## Merkmale

- Erstklassige Lichtausbeute, Green Building-Unterstützung
- Ausgewogenes Verhältnis zwischen Anfangskosten und ROI, Amortisierung innerhalb von 3 Jahren
- Integrierter Sensor für (verbundene) Lichtsysteme für zusätzliche Energieeinsparung, Datenerfassung
- Licht fließt zum Rand der Leuchte, damit diese sich in die Architektur einbettet
- Angenehmes, blendungsfreie Beleuchtung für Büros mit OLC-Microlinsenoptik

## Anwendung

- Büros
- Gesundheitswesen
- Bildungswesen

## Spezifikationen

<b>Typ</b>	RC400B (Ausführungen für eine Modulgröße von 600 x 600mm) RC402B (Ausführungen für eine Modulgröße von 625 x 625mm)
<b>Deckentyp</b>	Deckensysteme mit sichtbaren und unsichtbaren T-Tragprofilen und für Gipskartondecken
<b>Deckengitter</b>	Modullänge: 600mm Modullänge: 625mm
<b>Lichtquelle</b>	Nicht auswechselbares LED-Modul
<b>Leistung (+/-10%)</b>	25 bis 40 W (je nach Ausführung)
<b>Abstrahlungswinkel</b>	92°
<b>Lichtstrom</b>	2.800 Lumen 3.600 Lumen 4.200 Lumen
<b>Farbtemperatur</b>	3.000 K und 4.000 K
<b>Farbwiedergabeindex</b>	>80
<b>Nutzlebensdauer</b>	70.000
<b>L70B50</b>	
<b>Nutzlebensdauer</b>	50.000
<b>L80B50</b>	
<b>Nutzlebensdauer</b>	25.000
<b>L90B50</b>	
<b>Durchschnittliche Umgebungstemperatur</b>	+25°C

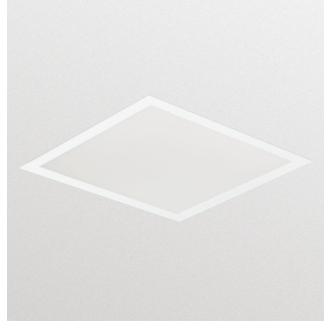
<b>Betriebstemperaturbereich</b>	+10 bis +40°C
<b>Treiber</b>	Integriert
<b>Stromversorgung/</b>	PSU
<b>Datenverbindung</b>	PSD PSD-CLO PSD-T PoE
<b>Netzspannung</b>	220–240V/50–60Hz
<b>Dimmen</b>	Dali, PoE
<b>Material</b>	Gehäuse: beschichteter Stahl und Kunststoff Optik: OLC-Microlinsenoptik (MLO)
<b>Farbe</b>	Weiß
<b>Optische Abdeckung</b>	OLC-Microlinsenoptik (MLO)
<b>Anschluss</b>	PIP oder W
<b>Wartung</b>	Optisches Modul auf Lebenszeit abgedichtet; keine Innenreinigung erforderlich
<b>Installation</b>	Einzelanordnung, Einlegemontage in freiliegenden Deckengittern oder mit Deckenhalterungen in abgehängten oder Gipskartondecken
<b>Durchgangsverdrahtung möglich</b>	Ja (je nach Ausführung)
<b>Zubehör</b>	Sets für abgehängte, Gipskarton-, Pendel- und Anbauleuchten

# SlimBlend Quadratisch, Einbauleuchte

## Versions



SlimBlend recessed mod. 600



SlimBlend recessed mod. 625



SlimBlend recessed mod. 600

## Produktdetails



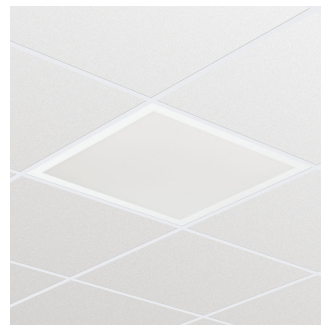
SlimBlend\_RR-RC400B-3DPP.tif



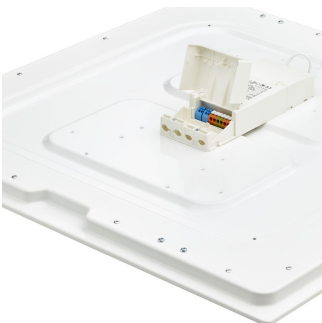
SlimBlend\_SR-RC400B\_VPC\_T-11DPP.tif



SlimBlend\_RR-RC400B-3DPP.tif



SlimBlend\_SR-RC400B\_VPC\_T-15DPP.tif



SlimBlend\_SR-RC400B-9DPP.tif



SlimBlend\_SR-RC400B-10DPP.tif

# SlimBlend Quadratisch, Einbauleuchte

## Produktdetails



SlimBlend\_SR-RC400B-3DPP.tif

SlimBlend\_SR-RC400B-4DPP.tif



SlimBlend\_RR-RC400B-8DPP.tif

SlimBlend\_SR-RC400B-12DPP.tif



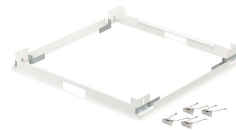
SlimBlend\_SR-RC400B-2COM\_DPP.tif

SlimBlend\_SR-RC400B-3COM\_DPP.tif



SlimBlend\_SR-RC400B-3DPP.tif

SlimBlend\_SR-RC400B-8DPP.tif



# SlimBlend Quadratisch, Einbauleuchte

## Produktdetails

SlimBlend\_SR-  
RC400B-2Com\_DPP.tif



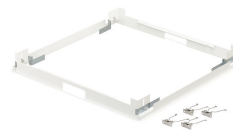
SlimBlend\_SR-RC400B-9DPP.tif



SlimBlend\_SR-  
RC400B-3Com\_DPP.tif



SlimBlend\_SR-RC400B-14DPP.tif



### Anwendungsparameter

Umgebungstemperaturbereich	+10 bis +40 °C
Maximaler Dimmlevel	1%

### Zulassungen und Anwendungseigenschaften

Schlagfestigkeit (IK)	IK02
-----------------------	------

### Allgemeine Eigenschaften

CE-Zeichen	ja
Betriebsgerät inklusive	Ja
ENEC-Zeichen	ENEC Zeichen
Entflammbarkeitszeichen	F
Lichtquelle austauschbar	Nein
Anzahl Vorschaltgeräte	1 Einheit
Optiktyp	nein
Produktfamiliencode	RC402B

### Initialkennwerte (IEC konform)

Lichtstromtoleranz	+/-10%
--------------------	--------

### Mechanische Kenndaten

Farbe	Weiß
-------	------

### Anwendungsparameter

Order Code	Full Product Name	Geeignet zum häufigen An- und Ausschalten
17464400	RC402B LED36S/830 PSD W62L62 VPC PIP	Ja
17465100	RC402B LED36S/840 PSD W62L62 VPC PIP	Ja
17718800	RC402B LED28S/840 PSD W62L62 VPC PIP	Ja
17722500	RC402B LED42S/830 PSD W62L62 VPC PIP	Ja
17723200	RC402B LED42S/840 PSD W62L62 VPC PIP	Ja
17679200	RC402B LED42S/830 PSD W62L62 PCV PIP	Ja
17680800	RC402B LED28S/840 PSD W62L62 PCV PIP	Ja
17681500	RC402B LED42S/840 PSD W62L62 PCV PIP	Ja
17725600	RC402B LED36S/840 PSD W62L62 PCV PIP	Ja
17726300	RC402B LED36S/830 PSD W62L62 PCV PIP	Ja
98057300	RC402B LED36S/840 SRD W62L62 VPC IA4 PIP	Nein
98058000	RC402B LED42S/840 SRD W62L62 VPC IA4 PIP	Nein

## Zulassungen und Anwendungseigenschaften

Order Code	Full Product Name	Schutzart (IP)
17464400	RC402B LED36S/830 PSD W62L62 VPC PIP	IP20

Order Code	Full Product Name	Schutzart (IP)
17465100	RC402B LED36S/840 PSD W62L62 VPC PIP	IP20

## SlimBlend Quadratisch, Einbauleuchte

Order Code	Full Product Name	Schutzart (IP)
17718800	RC402B LED28S/840 PSD W62L62 VPC PIP	IP20
17722500	RC402B LED42S/830 PSD W62L62 VPC PIP	IP20
17723200	RC402B LED42S/840 PSD W62L62 VPC PIP	IP20
17679200	RC402B LED42S/830 PSD W62L62 PCV PIP	IP20
17680800	RC402B LED28S/840 PSD W62L62 PCV PIP	IP20

Order Code	Full Product Name	Schutzart (IP)
17681500	RC402B LED42S/840 PSD W62L62 PCV PIP	IP20
17725600	RC402B LED36S/840 PSD W62L62 PCV PIP	IP20
17726300	RC402B LED36S/830 PSD W62L62 PCV PIP	IP20
98057300	RC402B LED36S/840 SRD W62L62 VPC IA4 PIP	IP20/IP40 Vorderseite
98058000	RC402B LED42S/840 SRD W62L62 VPC IA4 PIP	IP20/IP40 Vorderseite

### Dimmen

Order Code	Full Product Name	Dimmbar
17464400	RC402B LED36S/830 PSD W62L62 VPC PIP	Ja
17465100	RC402B LED36S/840 PSD W62L62 VPC PIP	Ja
17718800	RC402B LED28S/840 PSD W62L62 VPC PIP	Ja
17722500	RC402B LED42S/830 PSD W62L62 VPC PIP	Ja
17723200	RC402B LED42S/840 PSD W62L62 VPC PIP	Ja
17679200	RC402B LED42S/830 PSD W62L62 PCV PIP	Ja

Order Code	Full Product Name	Dimmbar
17680800	RC402B LED28S/840 PSD W62L62 PCV PIP	Ja
17681500	RC402B LED42S/840 PSD W62L62 PCV PIP	Ja
17725600	RC402B LED36S/840 PSD W62L62 PCV PIP	Ja
17726300	RC402B LED36S/830 PSD W62L62 PCV PIP	Ja
98057300	RC402B LED36S/840 SRD W62L62 VPC IA4 PIP	Nein
98058000	RC402B LED42S/840 SRD W62L62 VPC IA4 PIP	Nein

### Elektrische Kenndaten

Order Code	Full Product Name	Eingangsspannung
17464400	RC402B LED36S/830 PSD W62L62 VPC PIP	220-240 V
17465100	RC402B LED36S/840 PSD W62L62 VPC PIP	220-240 V
17718800	RC402B LED28S/840 PSD W62L62 VPC PIP	220-240 V
17722500	RC402B LED42S/830 PSD W62L62 VPC PIP	220-240 V
17723200	RC402B LED42S/840 PSD W62L62 VPC PIP	220-240 V
17679200	RC402B LED42S/830 PSD W62L62 PCV PIP	220-240 V

Order Code	Full Product Name	Eingangsspannung
17680800	RC402B LED28S/840 PSD W62L62 PCV PIP	220-240 V
17681500	RC402B LED42S/840 PSD W62L62 PCV PIP	220-240 V
17725600	RC402B LED36S/840 PSD W62L62 PCV PIP	220-240 V
17726300	RC402B LED36S/830 PSD W62L62 PCV PIP	220-240 V
98057300	RC402B LED36S/840 SRD W62L62 VPC IA4 PIP	220 bis 240 V
98058000	RC402B LED42S/840 SRD W62L62 VPC IA4 PIP	220 bis 240 V

### Allgemeine Eigenschaften

Order Code	Full Product	Abstrahlungswinkel		
	Name	der Lichtquelle	IEC-Schutzart	Glühfadentest
17464400	RC402B LED36S/830 PSD W62L62 VPC PIP	120 °	Schutzklasse II	Temperatur: 650 °C, Dauer: 5 s
17465100	RC402B LED36S/840 PSD W62L62 VPC PIP	120 °	Schutzklasse II	Temperatur: 650 °C, Dauer: 5 s
17718800	RC402B LED28S/840 PSD W62L62 VPC PIP	120 °	Schutzklasse II	Temperatur: 650 °C, Dauer: 5 s
17722500	RC402B LED42S/830 PSD W62L62 VPC PIP	120 °	Schutzklasse II	Temperatur: 650 °C, Dauer: 5 s
17723200	RC402B LED42S/840 PSD W62L62 VPC PIP	120 °	Schutzklasse II	Temperatur: 650 °C, Dauer: 5 s

Order Code	Full Product	Abstrahlungswinkel		
	Name	der Lichtquelle	IEC-Schutzart	Glühfadentest
17679200	RC402B LED42S/830 PSD W62L62 PCV PIP	120 °	Schutzklasse II	Temperatur: 650 °C, Dauer: 5 s
17680800	RC402B LED28S/840 PSD W62L62 PCV PIP	120 °	Schutzklasse II	Temperatur: 650 °C, Dauer: 5 s
17681500	RC402B LED42S/840 PSD W62L62 PCV PIP	120 °	Schutzklasse II	Temperatur: 650 °C, Dauer: 5 s
17725600	RC402B LED36S/840 PSD W62L62 PCV PIP	120 °	Schutzklasse II	Temperatur: 650 °C, Dauer: 5 s
17726300	RC402B LED36S/830 PSD W62L62 PCV PIP	120 °	Schutzklasse II	Temperatur: 650 °C, Dauer: 5 s

## SlimBlend Quadratisch, Einbauleuchte

Order Code	Full Product	Abstrahlungswinkel		
	Name	der Lichtquelle	IEC-Schutzart	Glühfadentest
98057300	RC402B	- °	Schutzklasse I	Temperatur: 650 °C, Dauer: 30 s
	LED36S/840			
	SRD W62L62			
	VPC IA4 PIP			

Order Code	Full Product	Abstrahlungswinkel		
	Name	der Lichtquelle	IEC-Schutzart	Glühfadentest
98058000	RC402B	- °	Schutzklasse I	Temperatur: 650 °C, Dauer: 30 s
	LED42S/840			
	SRD W62L62			
	VPC IA4 PIP			

### Initialkennwerte (IEC konform) (1/2)

Order Code	Full Product	Initiale			
	Name	Initialer Farbraum	ähnlichste Farbtemperatur	Init. Farbwiedergabeindex	Initiale LED-Lichtausbeute
17464400	RC402B	(0.43, 0.40)	3000 K	80	104 lm/W
	LED36S/840				
	830 PSD	SDCM<3			
	W62L62				
	VPC PIP				
17465100	RC402B	(0.38, 0.38)	4000 K	80	116 lm/W
	LED36S/840				
	840 PSD	SDCM<3			
	W62L62				
	VPC PIP				
17718800	RC402B	(0.38, 0.38)	4000 K	80	119 lm/W
	LED28S/840				
	840 PSD	SDCM<3			
	W62L62				
	VPC PIP				
17722500	RC402B	(0.43, 0.40)	3000 K	80	101 lm/W
	LED42S/840				
	830 PSD	SDCM<3			
	W62L62				
	VPC PIP				
17723200	RC402B	(0.38, 0.38)	4000 K	80	114 lm/W
	LED42S/840				
	840 PSD	SDCM<3			
	W62L62				
	VPC PIP				
17679200	RC402B	(0.43, 0.40)	3000 K	80	101 lm/W
	LED42S/840				
	830 PSD	SDCM<3			
	W62L62				
	PCV PIP				
17680800	RC402B	(0.38, 0.38)	4000 K	80	119 lm/W
	LED28S/840				
	840 PSD	SDCM<3			
	W62L62				
	PCV PIP				

Order Code	Full Product	Initiale			
	Name	Initialer Farbraum	ähnlichste Farbtemperatur	Init. Farbwiedergabeindex	Initiale LED-Lichtausbeute
17681500	RC402B	(0.38, 0.38)	4000 K	80	114 lm/W
	LED42S/840				
	840 PSD	SDCM<3			
	W62L62				
	PCV PIP				
17725600	RC402B	(0.38, 0.38)	4000 K	80	116 lm/W
	LED36S/840				
	840 PSD	SDCM<3			
	W62L62				
	PCV PIP				
17726300	RC402B	(0.43, 0.40)	3000 K	80	104 lm/W
	LED36S/840				
	830 PSD	SDCM<3			
	W62L62				
	PCV PIP				
98057300	RC402B	(0.38, 0.38)	4000 K	>80	120 lm/W
	LED36S/840				
	840 SRD	SDCM<3			
	W62L62				
	VPC IA4				
	PIP				
98058000	RC402B	(0.38, 0.38)	4000 K	>80	118 lm/W
	LED42S/840				
	840 SRD	SDCM<3			
	W62L62				
	VPC IA4				
	PIP				

### Initialkennwerte (IEC konform) (2/2)

## SlimBlend Quadratisch, Einbauleuchte

Order Code	Full Product Name	Lichtstrom- Neuwert	Initiale Eingangsleistung
17464400	RC402B LED36S/830 PSD W62L62 VPC PIP	3600 lm	34.5 W
17465100	RC402B LED36S/840 PSD W62L62 VPC PIP	3600 lm	31 W
17718800	RC402B LED28S/840 PSD W62L62 VPC PIP	2800 lm	23.5 W
17722500	RC402B LED42S/830 PSD W62L62 VPC PIP	4200 lm	41.5 W
17723200	RC402B LED42S/840 PSD W62L62 VPC PIP	4200 lm	37 W
17679200	RC402B LED42S/830 PSD W62L62 PCV PIP	4200 lm	41.5 W

Order Code	Full Product Name	Lichtstrom- Neuwert	Initiale Eingangsleistung
17680800	RC402B LED28S/840 PSD W62L62 PCV PIP	2800 lm	23.5 W
17681500	RC402B LED42S/840 PSD W62L62 PCV PIP	4200 lm	37 W
17725600	RC402B LED36S/840 PSD W62L62 PCV PIP	3600 lm	31 W
17726300	RC402B LED36S/830 PSD W62L62 PCV PIP	3600 lm	34.5 W
98057300	RC402B LED36S/840 SRD W62L62 VPC IA4 PIP	3600 lm	29 W
98058000	RC402B LED42S/840 SRD W62L62 VPC IA4 PIP	4200 lm	34.5 W

