

TrueLine Einbau- und Einlegeleuchten

Merkmale

- Sehr gleichmäßige Ausleuchtung mit hervorragender Entblendung ($UGR < 19$, $L65 > 3000 \text{ cd/m}^2$)
- Erstklassige Effizienz von bis zu 140 lm/W
- Versionen mit 3000 K und 4000 K
- Lange Mittlere Nutzlebensdauer von 50.000 Stunden bei L90
- Integrierte Sensoren/kabellose Betriebsgeräte für Datenerfassung, Anwesenheitskontrolle und tageslichtabhängige Regelung
- Umweltproduktdeklaration (EPD)
- Montagemöglichkeiten als Einbau- und Einlegeleuchte

Anwendung

- Büros
- Bildungswesen
- Einzelhandel

Hinweise

- Das Produkt unterliegt der Schutzklasse IPX0 und ist als solches nicht gegen eindringendes Wasser geschützt. Wir empfehlen daher dringend, die Umgebung, in der die Leuchte installiert werden soll, angemessen zu überprüfen.
- Bei Nichtbefolgen der Hinweise oben und nachfolgendem Eindringen von Wasser in die Leuchten kann Philips/Signify einen sicheren Ausfall der Leuchten nicht gewährleisten und die Produktgarantie erlischt.

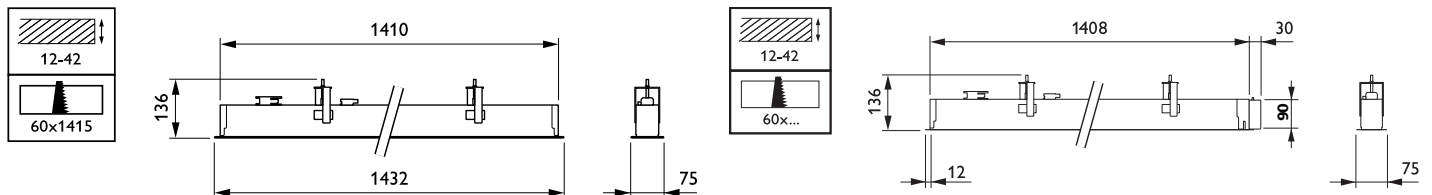
Versions



TrueLine-RC535B

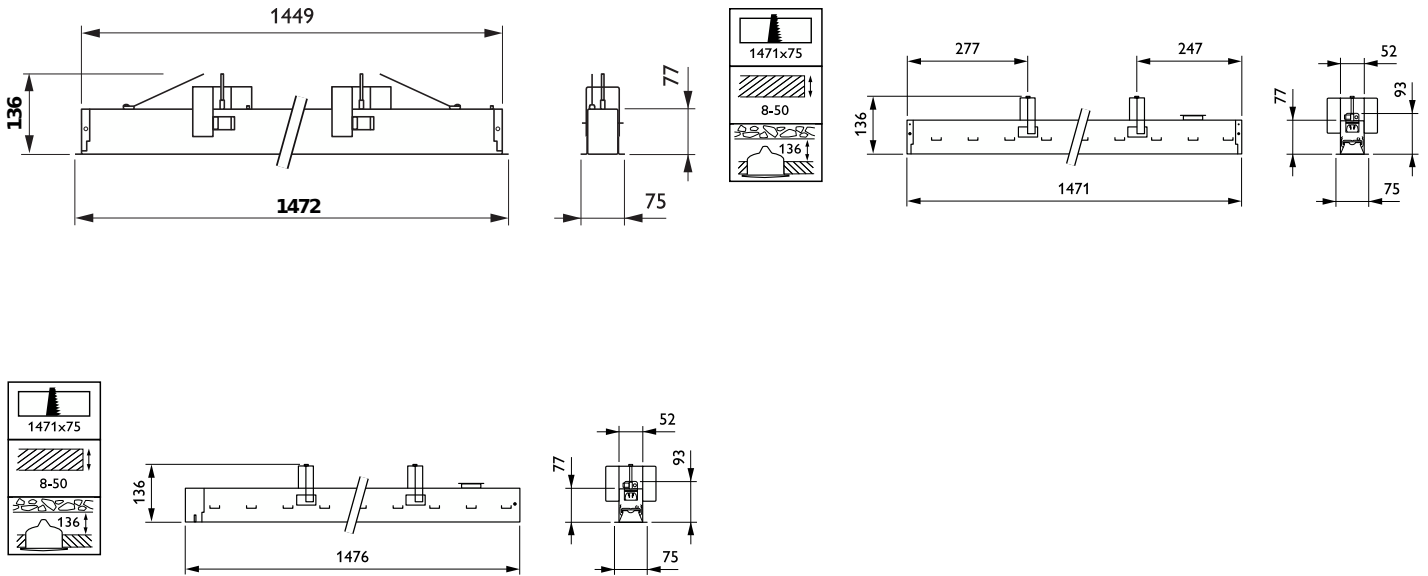
TrueLine Recessed-U3

Abmessungsskizzen



TrueLine Einbau- und Einlegeleuchten

Abmessungsskizzen



Produktdetails

TrueLine_recessed-
RC530B_PCV_L1130-DP.tif



TrueLine-
RC530_RC531_RC534B_VPC-
DPP.tif



TrueLine-
RC530_RC531_RC534B_VPC_PI5-
DPP.tif



TrueLine-
RC534B_SM534C_SP534P-DPP.tif



TrueLine Einbau- und Einlegeleuchten

Produktdetails

TrueLine_Recessed-U3



TrueLine Einbau- und Einlegeleuchten

Allgemeine Informationen

CE-Zeichen	Ja
Betriebsgerät inklusive	Ja
ENEC-Zeichen	ENEC-Zeichen
Entflammbarkeitszeichen	Zur Montage auf normal entflammbaren Oberflächen
Glühfadentest	Temperatur: 650 °C, Dauer: 30 s
Lichtquelle austauschbar	Nein
Anzahl Vorschaltgeräte	Einheit

Lichttechnische Daten

Abstrahlungswinkel der Lichtquelle	- Grad
Ähnlichste Farbtemperatur (Nom)	4000 K
Farbwiedergabeindex (CRI)	>90
Flackerwert (PstLM)	1
Stroboskopeffektwert (SVM)	0,4

Betrieb und Elektrik

Eingangsspannung	220 bis 240 V
Netzfrequenz	50 to 60 Hz

Temperatur

Umgebungstemperaturbereich	+10 bis +40 °C
----------------------------	----------------

Lichtregelung und Dimmen

Dimmbar	Ja
---------	----

Mechanik und Gehäuse

Gehäusefarbe	Weiß RAL 9003
--------------	---------------

Genehmigung und Anwendung

IEC-Schutzklasse	Schutzklasse I
Schlagfestigkeit (IK)	IK02
Schutzart (IP)	IP20

Initialkennwerte (IEC-konform)

Anfängliche Farbsättigung	(0.38, 0.38) SDCM <3
Lichtstromtoleranz	+/-10%

Anwendungsbedingungen

Maximaler Dimmlevel	1%
Geeignet zum häufigen An- und Ausschalten	Nein

Allgemeine Informationen

Order Code	Full Product Name	Produktfamiliencode
97182000	RC532B LED19S/940 PSD W8L141 PCV PI5	RC532B
97149300	RC530B LED31S/940 PSD W8L141 PCV PI5	RC530B
97159200	RC530B LED43S/940 PSD W8L141 PCV PI5	RC530B
97147900	RC530B LED19S/940 PSD W8L141 PCV PI5	RC530B
97178300	RC531B LED31S/940 PSD W8L141 PCV PI5	RC531B
97197400	RC533B LED31S/940 PSD W8L141 PCV PI5	RC533B
97165300	RC530B LED50S/940 PSD W8L141 PCV PI5	RC530B
97174500	RC531B LED19S/940 PSD W8L141 PCV PI5	RC531B
97194300	RC533B LED19S/940 PSD W8L141 PCV PI5	RC533B
97186800	RC532B LED31S/940 PSD W8L141 PCV PI5	RC532B
97188200	RC532B LED43S/940 PSD W8L141 PCV PI5	RC532B
97201800	RC534B LED50S/940 PSD W8L141 PCV PI5	RC534B
97200100	RC534B LED43S/940 PSD W8L141 PCV PI5	RC534B
97203200	RC535B LED50S/940 PSD W8L141 PCV PI5	RC535B
97202500	RC535B LED43S/940 PSD W8L141 PCV PI5	RC535B
97162200	RC530B LED43S/940 SRD W8L145 PCV U4 PI3	RC530B

Lichttechnische Daten

TrueLine Einbau- und Einlegeleuchten

Order Code	Full Product Name	Nennlichtausbeute		
		(nom.)	Lichtstrom	Optik
97182000	RC532B LED19S/940 PSD W8L141 PCV PI5	136 lm/W	1.900 lm	Breitstrahlend
97149300	RC530B LED31S/940 PSD W8L141 PCV PI5	141 lm/W	3.100 lm	Breitstrahlend
97159200	RC530B LED43S/940 PSD W8L141 PCV PI5	141 lm/W	4.300 lm	Breitstrahlend
97147900	RC530B LED19S/940 PSD W8L141 PCV PI5	136 lm/W	1.900 lm	Breitstrahlend
97178300	RC531B LED31S/940 PSD W8L141 PCV PI5	107 lm/W	3.100 lm	Breitstrahlend
97197400	RC533B LED31S/940 PSD W8L141 PCV PI5	107 lm/W	3.100 lm	Breitstrahlend
97165300	RC530B LED50S/940 PSD W8L141 PCV PI5	139 lm/W	5.000 lm	Breitstrahlend
97174500	RC531B LED19S/940 PSD W8L141 PCV PI5	107 lm/W	1.900 lm	Breitstrahlend
97194300	RC533B LED19S/940 PSD W8L141 PCV PI5	107 lm/W	1.900 lm	Breitstrahlend

Order Code	Full Product Name	Nennlichtausbeute		
		(nom.)	Lichtstrom	Optik
97186800	RC532B LED31S/940 PSD W8L141 PCV PI5	141 lm/W	3.100 lm	Breitstrahlend
97188200	RC532B LED43S/940 PSD W8L141 PCV PI5	141 lm/W	4.300 lm	Breitstrahlend
97201800	RC534B LED50S/940 PSD W8L141 PCV PI5	130 lm/W	5.000 lm	Asymmetrische Spiegeloptik
97200100	RC534B LED43S/940 PSD W8L141 PCV PI5	132 lm/W	4.300 lm	Asymmetrische Spiegeloptik
97203200	RC535B LED50S/940 PSD W8L141 PCV PI5	130 lm/W	5.000 lm	Asymmetrische Spiegeloptik
97202500	RC535B LED43S/940 PSD W8L141 PCV PI5	132 lm/W	4.300 lm	Asymmetrische Spiegeloptik
97162200	RC530B LED43S/940 SRD W8L145 PCV U4 PI3	143 lm/W	4.300 lm	Breitstrahlend

Betrieb und Elektrik

Order Code	Full Product Name	Energieverbrauch
97182000	RC532B LED19S/940 PSD W8L141 PCV PI5	14 W
97149300	RC530B LED31S/940 PSD W8L141 PCV PI5	22 W
97159200	RC530B LED43S/940 PSD W8L141 PCV PI5	30,5 W
97147900	RC530B LED19S/940 PSD W8L141 PCV PI5	14 W
97178300	RC531B LED31S/940 PSD W8L141 PCV PI5	29 W
97197400	RC533B LED31S/940 PSD W8L141 PCV PI5	29 W
97165300	RC530B LED50S/940 PSD W8L141 PCV PI5	36 W
97174500	RC531B LED19S/940 PSD W8L141 PCV PI5	17,8 W

Order Code	Full Product Name	Energieverbrauch
97194300	RC533B LED19S/940 PSD W8L141 PCV PI5	17,8 W
97186800	RC532B LED31S/940 PSD W8L141 PCV PI5	22 W
97188200	RC532B LED43S/940 PSD W8L141 PCV PI5	30,5 W
97201800	RC534B LED50S/940 PSD W8L141 PCV PI5	38,5 W
97200100	RC534B LED43S/940 PSD W8L141 PCV PI5	32,5 W
97203200	RC535B LED50S/940 PSD W8L141 PCV PI5	38,5 W
97202500	RC535B LED43S/940 PSD W8L141 PCV PI5	32,5 W
97162200	RC530B LED43S/940 SRD W8L145 PCV U4 PI3	30 W

TrueLine Einbau- und Einlegeleuchten

