



# T5 LED-Röhre den direkten Betrieb an 220-240V Netzspannung

## MASTER LEDtube T5 230V

Die Philips MASTER LEDtube T5 220-240V eignen sich hervorragend als Konversionslampe für herkömmliche T5-Leuchtstofflampen und ermöglichen erhebliche Energieeinsparungen gegenüber herkömmlichen T5 Leuchtstofflampen.

### Vorteile

- Bis zu 46% Energieeinsparung im Vergleich zu herkömmlichen T5 Leuchtstofflampen
- Bis zu dreimal so lange Nutzlebensdauer im Vergleich zu herkömmlichen T5 Leuchtstofflampen
- HO Variante: Verfügt über einen Glaskolben wie konventionelle Leuchtstofflampen

### Merkmale

- Funktioniert an 220-240V - siehe Hinweise in der Installationsanleitung
- Sofortiges Licht ohne Flackern und Brummen
- Hochwertiges elektronisches Sicherheitsprinzip. Kein zusätzliches Aktivieren durch einen Schalter notwendig - sicher gemäß Sicherheitsnorm IEC62776
- Kein Quecksilber
- Kein UV- und IR-Anteil im Licht

### Anwendung

- Für die Allgemeinbeleuchtung von Lager-, Kühl- und Parkhäusern sowie Büro-, Besprechungsräumen und Fluren

# MASTER LEDtube T5 230V

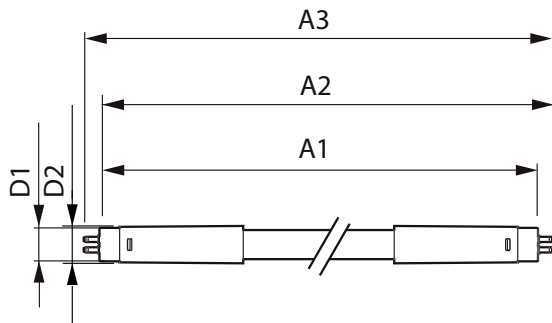
## Hinweise

- Zertifizierung inkl. Anforderungen aus der Sicherheitsnorm IEC 62776 für zweiseitig gesockelte Lampen (geprüft durch TÜV Süd)
- Beim Wechsel auf LEDtube muss überprüft werden, ob die in den Vorschriften geforderten Beleuchtungsstärken eingehalten werden. Wir weisen darauf hin, dass die Gesamtenergieeffizienz und Lichtverteilung einer Anlage von der Bauart der Anlage bestimmt werden.
- Lampe ist in trockenen Umgebungen einzusetzen und nur in Verbindung mit einer für den Anwendungsbereich zugelassenen Leuchte zu betreiben
- Bitte beachten Sie die Hinweise zu Konversionslampen (Umverdrahtung) vom ZVEI/VDE unter: <https://www.zvei.org/presse-medien/publikationen/einsatz-von-led-lampen-als-alternative-zu-zweiseitig-gesockelten-leuchtstofflampen-in-leuchten/>

## Versions



## Abmessungsskizzen



Product	D1	D2	A1	A2	A3
MASTER LEDtube 1200mm HO 26W 830 T5	15 mm	16,9 mm	1149 mm	1156,1 mm	1163,2 mm
MASTER LEDtube 1500mm HO 26W 830 T5	15 mm	16,9 mm	1449 mm	1456,1 mm	1463,2 mm
MASTER LEDtube 1200mm HO 26W 865 T5	15 mm	16,9 mm	1149 mm	1156,1 mm	1163,2 mm
MASTER LEDtube 1200mm HO 26W 840 T5	15 mm	16,9 mm	1149 mm	1156,1 mm	1163,2 mm
MASTER LEDtube 1500mm HO 26W 865 T5	15 mm	16,9 mm	1449 mm	1456,1 mm	1463,2 mm
MASTER LEDtube 1500mm HO 26W 840 T5	15 mm	16,9 mm	1449 mm	1456,1 mm	1463,2 mm

# MASTER LEDtube T5 230V

## Zulassungen und Anwendungseigenschaften

Energieverbrauch kWh/1.000 Std. 26 kWh

### Dimmen

Dimmbar Nein

### Elektrische Kenndaten

Eingangsfrequenz 50 bis 60 Hz

Spannung (nom.) 220-240 V

Nennleistung (nom.) 26 W

Startzeit (nom.) 0,5 s

### Allgemeine Eigenschaften

Sockel G5

Nennlebensdauer (nom.) 50000 h

Schaltzyklus 200000X

### Lichttechnische Daten

Ausstrahlungswinkel (nom.) 200 °

Farbwiedergabeindex (nom.) 80

Restlichtstrom am Ende der Nennlebensdauer (nom.) 70 %

### Mechanische Kenndaten

Kolbenausführung Satiniert

Kolbenform Röhre,  
doppelseitig  
gesockelt

### Temperaturkenndaten

Umgebungstemperatur (max.) 45 °C

Umgebungstemperatur (min.) -20 °C

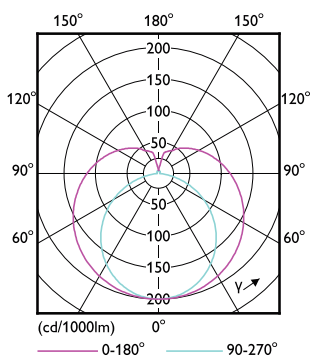
Gehäusetemperatur (max.) 70 °C

Lagertemperatur (max.) 65 °C

Lagertemperatur (min.) -40 °C

## Lichttechnische Daten

Order Code	Full Product Name	Farbcode	Ähnlichste	
			Farbtemperatur (nom.)	Lichtstrom (nom.)
81921000	MASTER LEDtube 1200mm HO 26W 830 T5	830	3000 K	3600 lm
81923400	MASTER LEDtube 1200mm HO 26W 840 T5	840	4000 K	3900 lm
81925800	MASTER LEDtube 1200mm HO 26W 865 T5	865	6500 K	3900 lm
81929600	MASTER LEDtube 1500mm HO 26W 830 T5	830	3000 K	3600 lm
81931900	MASTER LEDtube 1500mm HO 26W 840 T5	840	4000 K	3900 lm
81933300	MASTER LEDtube 1500mm HO 26W 865 T5	865	6500 K	3900 lm



## MASTER LEDtube T5 230V

