



LuxSpace Compact Anbaudownlight

DN570C LED24S/830 PSU-E C WH

LuxSpace Compact Anbaudownlight, Surface-mounted, 20 W, D250 mm, 2600 lm, 3000 K, Hochglanzreflektor, IP20

Mit einer einzigartigen Leuchten-Lichtausbeute von bis zu 136 lm/ W ist LuxSpace eine der effizientesten Downlightfamilien am Markt. Zusätzlich wurde der Sehkomfort durch eine vergrößerte Lichtaustrittsfläche verbessert, die für Blendungsreduzierung und ein angenehmes, natürliches Licht sorgt. Die schlanke Gehäuseform, filigrane Downlightringe (auch in hochglänzendem Aluminium), sowie rahmenlose Versionen sorgen für ein frisches Design. Nach wie vor zeichnet sich diese LED Downlightfamilie durch ihre große Vielfalt aus, mit der sämtliche Anforderungen hochwertiger Allgemeinbeleuchtung realisiert werden können. Als Ergänzung zu LuxSpace Downlights für die Allgemeinbeleuchtung gibt es für beeindruckende Akzentbeleuchtung zusätzlich LuxSpace Accent!

Produkt Daten

Allgemeine Informationen		Entflammbarkeitszeichen	
Lichtquelle austauschbar	Nein	Zur Montage auf normal entflammaren Oberflächen	
Anzahl Vorschaltgeräte	Einheit	ENEC-Zeichen	
Betriebsgerät inklusive	Ja	ENEC-Zeichen	
Produktfamiliencode	DN570C [LUXSPACE 2 COMPACT LOW HEIGHT]	Glühfadentest	
Beleuchtungstechnologie	LED	Temperatur: 850 °C, Dauer: 5 s	
Value Ladder	Best	EU RoHS-konform	
CE-Zeichen	Ja	Ja	
Garantiedauer	5 Jahre	Lichttechnische Daten	
		Lichtstrom	2.600 lm
		Ähnlichste Farbtemperatur (Nom)	3000 K
		Nennlichtausbeute (nom.)	130 lm/W
		Farbwiedergabeindex (CRI)	>80

LuxSpace Compact Anbaudownlight

Farbe der Lichtquelle	830 Warmweiß
Optik	-
Abstrahlungswinkel Leuchte	80°
CEN-Wert (Unified Glare Rating)	22

Betrieb und Elektrik

Netzfrequenz	50 to 60 Hz
Eingangsspannung	220 bis 240 V
Einschaltstrom	16 A
Einschaltzeit	0,195 ms
Energieverbrauch	20 W
Leistungsfaktor (Bruchteile)	0.9
Elektrischer Anschluss	Schnellsteckverbinder und Zugentlastung
Kabel	-
Anzahl Leuchten pro Sicherung mit 16 A Typ B	24

Temperatur

Umgebungstemperaturbereich	+10 bis +25 °C
----------------------------	----------------

Lichtregelung und Dimmen

Dimmbar	Nein
Betriebsgerät	Netzgerät extern (Ein/Aus)
Steuerungsschnittstelle	-
Konstanter Lichtstrom	Nein

Mechanik und Gehäuse

Gehäusematerial	Aluminiumdruckguss
Reflektor-Material	Aluminium und Polycarbonat
Optisches Material	Polykarbonat
Material optische Abdeckung/Linse	Polykarbonat
Befestigungsmaterial	Stahl
Gehäusefarbe	Weiß
Ausführung optische Abdeckung	-
Reflektoroberfläche	Hochglanzreflektor
Gesamte Höhe	215 mm

Gesamter Durchmesser	250 mm
----------------------	--------

Genehmigung und Anwendung

Schutzart (IP)	IP20 [Fernhalten von Fingern]
Schlagfestigkeit (IK)	IK02 [0,2 J Standard]
Nachhaltigkeitsbewertung	-
IEC-Schutzklasse	Schutzklasse I

Initialkennwerte (IEC-konform)

Anfängliche Farbsättigung	(0.43, 0.40) SDCM <2
Lichtstromtoleranz	+/-10%
Toleranz Leistungsaufnahme	+/-10%

Lebensdauer kennwerte (IEC-konform)

Ausfallrate des Betriebsgerätes bei mittlerer Nutzlebensdauer von 50.000 Std.	5 %
Lichtstromstabilität bei mittlerer Nutzlebensdauer* von 50.000 Std.	L90

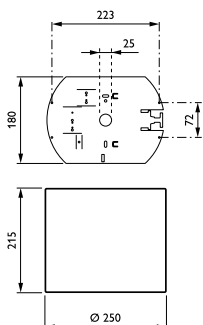
Anwendungsbedingungen

Bemessungs-Umgebungstemperatur	25 °C
Geeignet zum häufigen An- und Ausschalten	Ja

Produktdaten

Gesamt-Produktcode	871869997096300
Bestell-Produktname	DN570C LED24S/830 PSU-E C WH
Bestellcode	97096300
Anzahl pro Verpackung	1
Zähler - Pakete pro Außenkarton	1
Material-Nr. (12NC)	910505100967
Gesamtbezeichnung des Produkts	DN570C LED24S/830 PSU-E C WH
EAN Umverpackung	8718699970963
EAN/UPC - Product/Case	8718699970963

Abmessungsskizzen



LuxSpace Compact Anbaudownlight

