



KVG Zündgeräte

SN 59 220-240V 50/60HZ

Die HID-Zündgeräte zum Betrieb von konventioneller Beleuchtung mit einem magnetischen Vorschaltgerät überzeugen mit ihrer einfachen Installation und der hohen Zuverlässigkeit.

Produkt Daten

Allgemeine Eigenschaften	
Anwendungscode	59
Lampentyp	SON/MHN
Lampenzahl	1 Stück/Einheit
Elektrische Kenndaten	
Eingangsspannung	220 bis 240 V
Eingangsfrequenz	50 bis 60 Hz
Zündgerätetyp	Semi-Parallel
Anzahl der Zündungsstöße	2
Zündungsspannung (max.)	5,00 kV
Ansprechspannung	196 V
Leistung mit Netzspannung (AC)	-8% - +6%
Sicherheit mit Netzspannung (AC)	-10% - +10%
Verlustleistung (Nom)	1,0 W
Verdrahtung	
Kabelkapazität von Gerät zu Lampe (Nom.)	4 nF
Abisolierlänge	6,0 mm
Vorschaltgeräte-Leiterquerschnitt	0,70-2,50 mm ²
Anschlusstyp	Screw

Systemeigenschaften	
Spezifizierte Lampenleistung des Vorschaltgeräts	1000/1800 W
Temperaturkenndaten	
Umgebungstemperatur (max.)	75 °C
Umgebungstemperatur (min.)	-20 °C
Umgebungstemperatur (min.)	-20 °C
Lagertemperatur (max)	80 °C
Lagertemperatur (min)	-25 °C
Maximum T-Gehäuse (max.)	80 °C

Mechanische Kenndaten	
Gehäuse	SNI-115

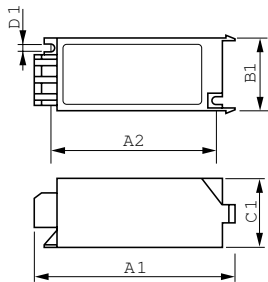
Zulassungen und Anwendungseigenschaften	
Zeichen & Zertifikate	CE ENEC Zertifikat

Produktdaten	
Gesamt-Produktcode	871150091557330
Bestell-Produktname	SN 59 220-240V 50/60Hz
EAN/UPC - Produkt	8711500915573
Bestellcode	91557330
Lokale Bestellnummer	SN59
Anzahl pro Verpackung	1

KVG Zündgeräte

SAP-Zähler - Pakete pro Außenkarton	20
SAP-Material	913619659966
Kopie Nettogewicht (Einzelteil)	0,090 kg

Abmessungsskizzen



Product	D1	C1	A1	A2	B1
SN 59 220-240V 50/60Hz	4,3 mm	38,0 mm	114,5 mm	95,0 mm	41,0 mm

SN 59 220-240V 50/60Hz

