



# KVG Zündgeräte

## SND 57 220-240V 50/60HZ

Die HID-Zündgeräte zum Betrieb von konventioneller Beleuchtung mit einem magnetischen Vorschaltgerät überzeugen mit ihrer einfachen Installation und der hohen Zuverlässigkeit.

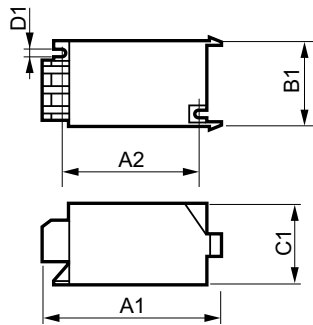
### Produkt Daten

Allgemeine Eigenschaften	
Anwendungscode	57
Lampentyp	SON
Lampenzahl	1 Stück/Einheit
Elektrische Kenndaten	
Eingangsspannung	220 bis 240 V
Eingangsfrequenz	50 bis 60 Hz
Zündgerätetyp	Semi-Parallel
Zündungsversuche	3
Zündzeit (max.)	1185 s
Zündungsspannung (max.)	2,5 kV
Zündspannung (min.)	1,8 kV
Ansprechspannung	195 V
Leistung mit Netzspannung (AC)	-8% - +6%
Sicherheit mit Netzspannung (AC)	-10% - +10%
Verlustleistung (Nom)	1.0 W
Verdrahtung	
Vorschaltgeräte-Leiterquerschnitt	0.70-2.50 mm <sup>2</sup>
Anschlusstyp	Screw
Systemeigenschaften	
Spezifizierte Lampenleistung des Vorschaltgeräts	50/70 W

Temperaturkenndaten	
Umgebungstemperatur (max.)	85 °C
Umgebungstemperatur (min.)	-20 °C
Maximum T-Gehäuse (max.)	90 °C
Mechanische Kenndaten	
Gehäuse	SNI-85
Zulassungen und Anwendungseigenschaften	
Zeichen & Zertifikate	CE ENEC Zertifikat
Produktdaten	
Gesamt-Produktcode	871150093066830
Bestell-Produktname	SND 57 220-240V 50/60Hz
EAN/UPC - Produkt	8711500930668
Bestellcode	93066830
Anzahl pro Verpackung	1
SAP-Zähler - Pakete pro Außenkarton	48
SAP-Material	913700184966
Kopie Nettogewicht (Einzelteil)	0.050 kg

# KVG Zündgeräte

## Abmessungsskizzen



Product	D1	C1	A1	A2	B1
SND 57 220-240V 50/60Hz	4,3 mm	38,5 mm	84,5 mm	65,0 mm	41,5 mm

SND 57 220-240V 50/60Hz

