



# CorePro LED PLL



## CorePro LED PLL HF 16.5W 865 4P 2G11

Die CorePro LED PLL Familie ist eine hervorragende LED Alternative für herkömmliche konventionelle Kompaktleuchtstofflampen. Die CorePro LED PLL LED sind wie die konventionellen PL-L/ TC-L Kompaktleuchtstofflampen am EVG (HF) zu betreiben. Mit dieser innovativen LED-Lösung können Sie hohe Energieeinsparungen im Vergleich zu herkömmlichen konventionellen Lösungen erzielen.

### Hinweise

- Beim Wechsel auf PLL LED muss überprüft werden, ob die in den Vorschriften geforderten Beleuchtungsstärken eingehalten werden. Wir weisen darauf hin, dass die Gesamtenergieeffizienz und Lichtverteilung einer Anlage von der Bauart der Anlage bestimmt werden.
- PLL LED für EVG sind nicht für den Betrieb an 230V geeignet
- Lampe ist in trockenen Umgebungen einzusetzen und nur in Verbindung mit einer für den Anwendungsbereich zugelassenen Leuchte zu betreiben
- Die CorePro PLL LED ist mit gängigen EVGs von Markenherstellern kompatibel. Bitte prüfen Sie vor Installation die Kompatibilität mit den getesteten EVGs auf der Kompatibilitätsliste unter [www.philips.de/LEDtube](http://www.philips.de/LEDtube)

### Produkt Daten

Allgemeine Eigenschaften		Elektrische Kenndaten	
Socket	2G11 [ 2G11]	Lichtfarbe	Cool Daylight
EU RoHS-konform	Ja	Ähnlichste Farbtemperatur (Nom)	6500 K
Nennlebensdauer (Nom)	30000 h	Nennlichtausbeute (nom.)	127,00 lm/W
Schaltzyklus	50000X	Farbkonsistenz	<6
Referenz für Lichtstrommessung	Sphere	Farbwiedergabeindex (Nom.)	83
Lichttechnische Daten		Restlichtstrom am Ende der Nennlebensdauer (Nom.)	70 %
Farbcode	865 [ CCT von 6500 K]		
Ausstrahlungswinkel (Nom)	160 °	Eingangsfrequenz	39000-71000 Hz
Lichtstrom (Nom)	2100 lm	Power (Rated) (Nom)	16,5 W

# CorePro LED PLL

Lampenstrom (max.)	420 mA
Lampenstrom (min.)	290 mA
Startzeit (Nom)	0,5 s
Aufwärmzeit bis 60 % Licht (Nom.)	0,5 s
Leistungsfaktor (Nom)	0,9
Spannung (Nom)	53-77 V

## Temperaturkenndaten

Umgebungstemperatur (max.)	45 °C
Umgebungstemperatur (min.)	-20 °C
Lagertemperatur (max)	60 °C
Lagertemperatur (min)	-40 °C
Gehäusetemperatur (max)	70 °C

## Dimmen

Dimmbar	Nein
---------	------

## Mechanische Kenndaten

Produktlänge	400 mm
Kolbenform	Röhre, einseitig gesockelt

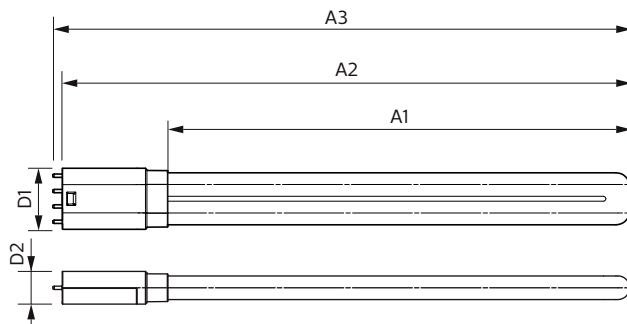
## Zulassungen und Anwendungseigenschaften

Energieeffizienzklasse	E
Energiesparendes Produkt	ja
Zeichen & Zertifikate	TUV CE RoHS compliance KEMA-KEUR(DEKRA) Zertifikat
Energieverbrauch kWh/1.000 Std.	17 kWh
EPREL-Registrierungsnummer	387354

## Produktdaten

Gesamt-Produktcode	871869673976100
Bestell-Produktname	CorePro LED PLL HF 16.5W 865 4P 2G11
EAN/UPC - Produkt	8718696739761
Bestellcode	73976100
Anzahl pro Verpackung	1
SAP-Zähler - Pakete pro Außenkarton	10
SAP-Material	929001381702
Nettogewicht (Einzelteil)	0,160 kg

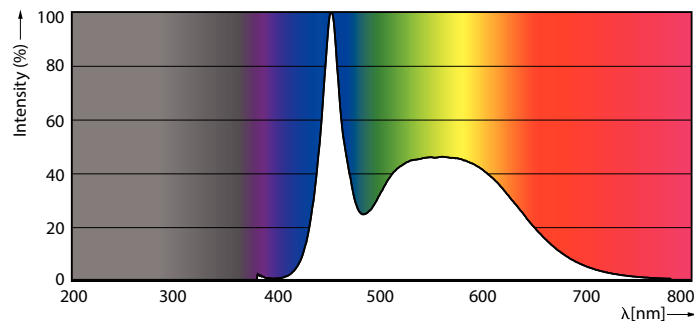
## Abmessungsskizzen



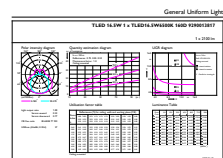
PLED 230V 16-36W 2100lm 6500K 2G11

Product	D1	D2	A1	A2	A3
CorePro LED PLL HF 16.5W 865 4P 2G11	43,6 mm	23,4 mm	329,5 mm	405 mm	411,6 mm

## Photometrische Daten

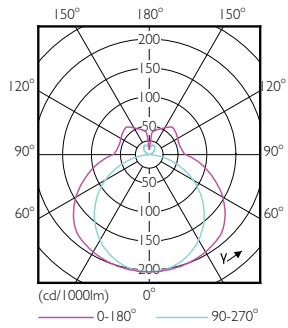


LEDtubes, TLED T12 120-277V 20W 6500K G13



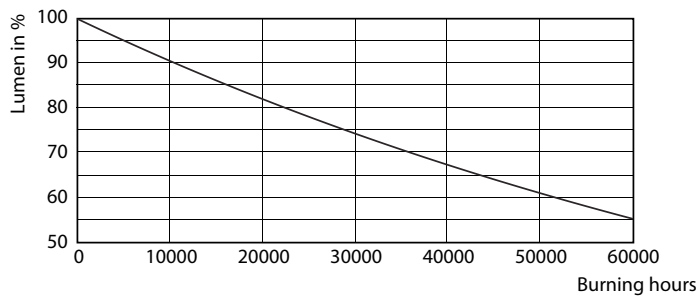
LEDtube PLC 400mm 16-5W 2G11 865 2100lm

Photometrische Daten

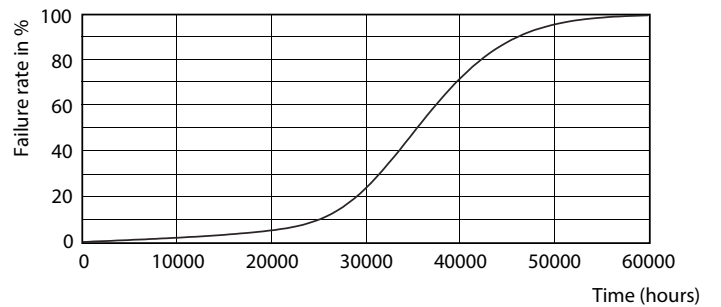


LEDtube PLC 400mm 16-5W 2G11 830 2000lm

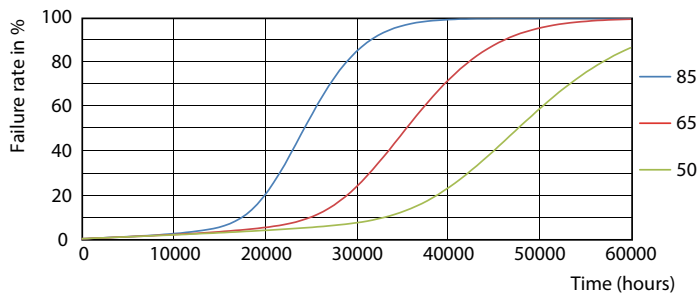
Lebensdauer



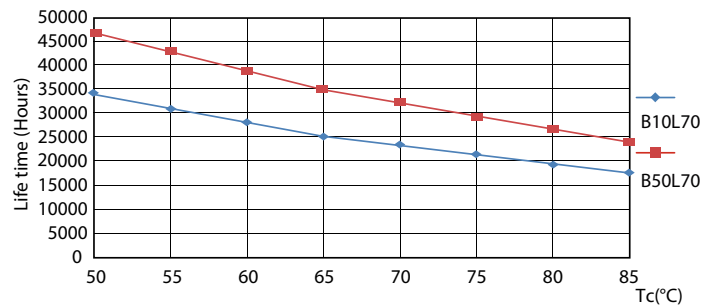
LEDtube PLC 400mm 16-5W 2G11 830 2000lm



LEDtube PLC 400mm 16-5W 2G11 830 2000lm



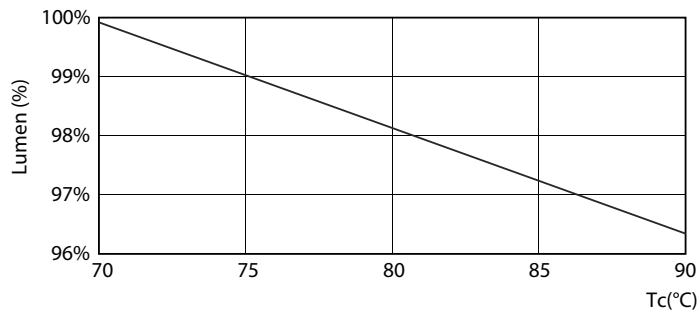
LEDtube PLC 400mm 16-5W 2G11 830 2000lm



LEDtube PLC 400mm 16-5W 2G11 830 2000lm

# CorePro LED PLL

## Lebensdauer



LEDtube PLC 400mm 16-5W 2G11 830 2000lm

