



CorePro LEDtube Universal T8



CorePro LEDtube UN 1200mm HO 18W865 T8

Die ideale LED-Röhre zum Einstiegspreis mit hohem Lichtstrom für den Elektroinstallateur – immer mit der richtigen LEDtube vor Ort! Die Philips CorePro LEDtube Universal eignet sich hervorragend als Alternative für herkömmliche T8-Leuchtstofflampen und ermöglichen erhebliche Energieeinsparungen – egal ob ein KVG/VVG oder ein EVG vorhanden ist.

Hinweise

- Zertifizierung inkl. Anforderungen aus der Sicherheitsnorm IEC 62776 für zweiseitig gesockelte Lampen (geprüft durch TÜV Süd)
- Beim Wechsel auf LEDtube muss überprüft werden, ob die in den Vorschriften geforderten Beleuchtungsstärken eingehalten werden. Wir weisen darauf hin, dass die Gesamtenergieeffizienz und Lichtverteilung einer Anlage von der Bauart der Anlage bestimmt werden.
- Lampe ist in trockenen Umgebungen einzusetzen und nur in Verbindung mit einer für den Anwendungsbereich zugelassenen Leuchte zu betreiben
- Die InstantFit EVG ist mit gängigen EVGs von Markenherstellern kompatibel. Bitte prüfen Sie vor Installation die Kompatibilität mit der Kompatibilitätsliste unter www.philips.de/LEDtube
- Alle Philips MASTER LEDtubes T8 verfügen über rotierende Endkappen für die optimale Ausrichtung einstellbar auf 0°/ 22,5°/ 45°/ 67,5°/90°

Produkt Daten

| Allgemeine Eigenschaften | |
|--------------------------------|----------------------------------|
| Socket | G13 [Medium Bi-Pin Fluorescent] |
| EU RoHS-konform | Ja |
| Nennlebensdauer (Nom) | 30000 h |
| Schaltzyklus | 50000 |
| Referenz für Lichtstrommessung | Sphere |

| Lichttechnische Daten | |
|---------------------------------|-----------------------|
| Farbcode | 865 [CCT von 6500 K] |
| Ausstrahlungswinkel (Nom) | 240 ° |
| Lichtstrom (Nom) | 2000 lm |
| Lichtfarbe | Cool Daylight |
| Ähnlichste Farbtemperatur (Nom) | 6500 K |
| Nennlichtausbeute (nom.) | 111 lm/W |
| Farbkonsistenz | <6 |

CorePro LEDtube Universal T8

| | |
|---|------|
| Farbwiedergabeindex (Nom.) | 80 |
| Restlichtstrom am Ende der Nennlebensdauer (Nom.) | 70 % |

Elektrische Kenndaten

| | |
|-----------------------------------|--------------|
| Eingangsfrequenz | 50 bis 60 Hz |
| Power (Rated) (Nom) | 18 W |
| Lampenstrom (Nom) | 100 mA |
| Startzeit (Nom) | 0,5 s |
| Aufwärmzeit bis 60 % Licht (Nom.) | 0,5 s |
| Leistungsfaktor (Nom) | 0,9 |
| Spannung (Nom) | 220-240 V |

Temperaturkenndaten

| | |
|----------------------------|--------|
| Umgebungstemperatur (max.) | 45 °C |
| Umgebungstemperatur (min.) | -20 °C |
| Lagertemperatur (max) | 65 °C |
| Lagertemperatur (min) | -40 °C |
| Gehäusetemperatur (max) | 55 °C |

Dimmen

| | |
|---------|------|
| Dimmbar | Nein |
|---------|------|

Mechanische Kenndaten

| | |
|------------------|-----------|
| Kolbenausführung | Satiniert |
|------------------|-----------|

| | |
|----------------|-------------------------------|
| Kolbenmaterial | Glass |
| Produktlänge | 1200 mm |
| Kolbenform | Röhre, doppelseitig gesockelt |

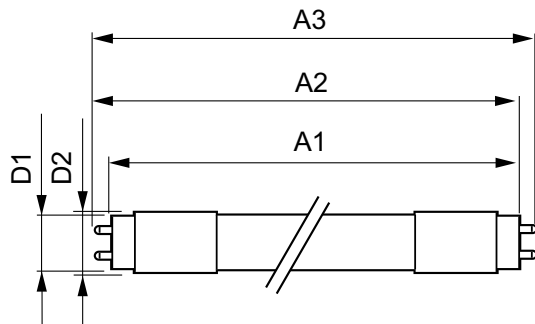
Zulassungen und Anwendungseigenschaften

| | |
|---------------------------------|--|
| Energieeffizienzklasse | E |
| Energiesparendes Produkt | ja |
| Zeichen & Zertifikate | RoHS compliance TUV CE KEMA- KEUR(DEKRA) Zertifikat |
| Energieverbrauch kWh/1.000 Std. | 18 kWh |
| EPREL-Registrierungsnummer | 403582 |

Produktinformationen

| | |
|-------------------------------------|---|
| Gesamt-Produktcode | 871869680170300 |
| Bestell-Produktname | CorePro LEDtube UN 1200mm HO 18W865 T8 |
| EAN/UPC - Produkt | 8718696801703 |
| Bestellcode | 80170300 |
| Anzahl pro Verpackung | 1 |
| SAP-Zähler - Pakete pro Außenkarton | 10 |
| SAP-Material | 929001869402 |
| Kopie Nettogewicht (Einzelteil) | 0,215 kg |

Abmessungsskizzen

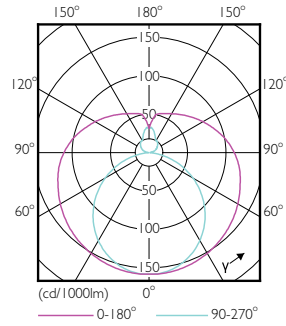
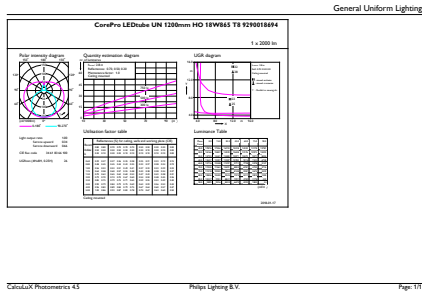


CorePro LEDtube UN 1200mm HO 18W865 T8

| Product | D1 | D2 | A1 | A2 | A3 |
|---|---------|-------|-----------|-----------|-----------|
| CorePro LEDtube UN 1200mm HO 18W865 T8 | 27,9 mm | 28 mm | 1199,4 mm | 1205,3 mm | 1213,6 mm |

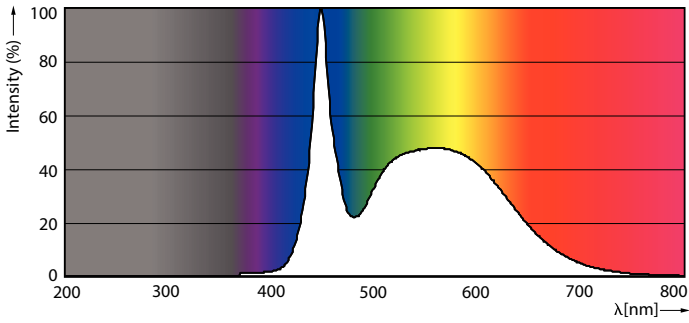
CorePro LEDtube Universal T8

Photometrische Daten



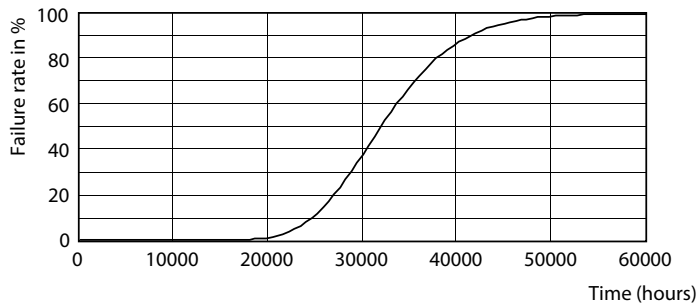
18W G13 865 6500K

18W G13 830 3000K

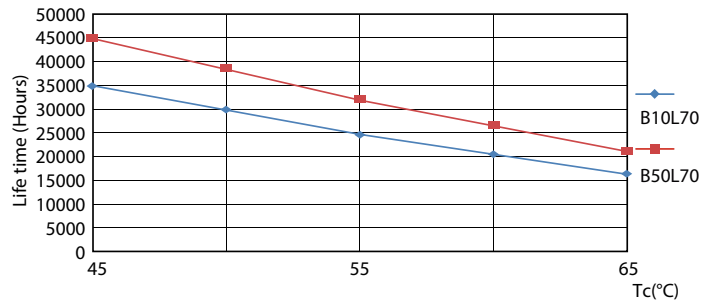


18W G13

Lebensdauer



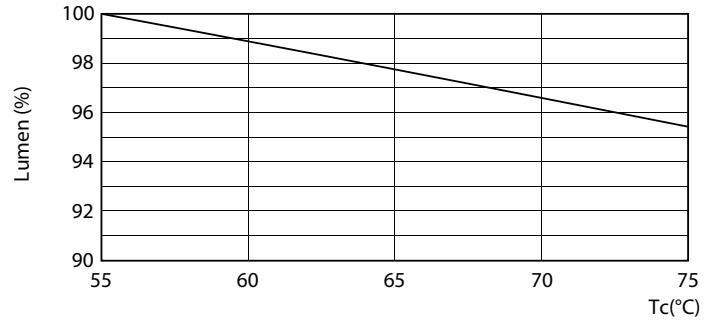
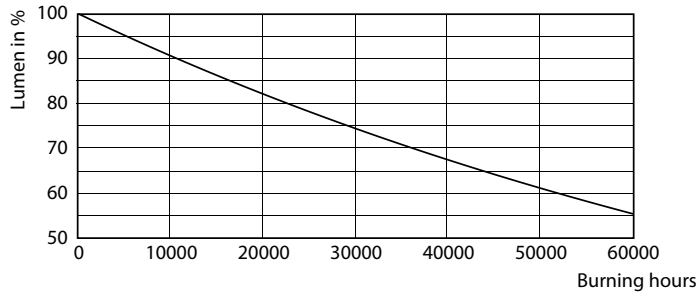
18W G13



LEDtube COR SLR 18W 30K LifetimeVsTc-LED-LED

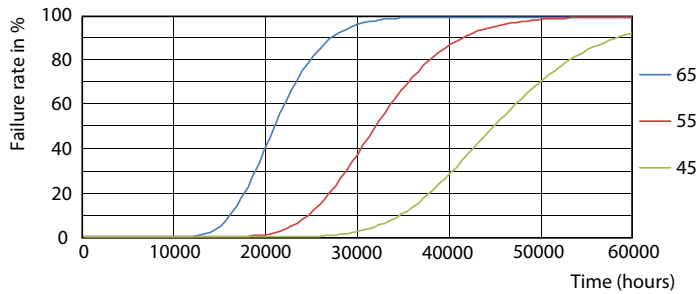
CorePro LEDtube Universal T8

Lebensdauer



18W G13

LEDtube COR SLR 18W 30K LumenVsTc-LMP-LMP



LEDtube COR SLR 18W 30K FailureRate-LED-LED

