



KeyLine Pendelleuchten

SM350C 50S/840 PSU PCS L1500 WH

KeyLine – elektronisches Betriebsgerät, schaltbar –
Tiefbreitstrahlend – 74° x 74°

Viele Büroeingetümer und Bürobeleuchtungsdesigner setzen bevorzugt Lichtbänder ein. Der Grund dafür ist einfach: Lichtbänder haben nicht nur ein minimalistisches Design, sie bieten auch eine viel größere Auswahl und Flexibilität. Kurze oder lange Lichtbänder und Leuchten, Einzelleuchten, verschiedene Formen und sogar eine Vielzahl von Farben sind möglich. KeyLine bietet all diese Vorteile zu einem günstigen Preis und erfüllt zugleich die Normen für Bürobeleuchtung.;KeyLine ist ein außergewöhnliches Lichtbandsystem in einem schlanken, minimalistischen Design und mit einer hohen Lumenleistung für eine helle Bürobeleuchtung. Es erzeugt ein angenehmes, blendungsarmes Licht, das der Blendungsbewertung UGR 19 entspricht. Daher eignet sich KeyLine ideal für lineare Anwendungen, aber auch für eigenständige Pendel-, Ein- oder Anbauleuchten. Die Serie bietet eine ultimative Flexibilität und unbegrenzte Möglichkeiten.;Das KeyLine Design ermöglicht Flexibilität durch verschiedene Längen, Farben und Lichtleistungen. Es gibt sowohl L-förmige als auch gerade Lichtbänder. Die Produkte zeichnen sich durch eine hohe Effizienz von bis zu 130 lm/W und optional einer drahtlosen Konnektivität und Steuerung aus. Ihr Preis ist äußerst attraktiv. Das hervorragende Preis-Leistungsverhältnis wirkt sich merklich auf die Gesamtbetriebskosten aus.

Hinweise

- KeyLine Leuchten unterliegen der Schutzklasse IPX0. Als solches sind sie nicht nicht gegen eindringendes Wasser geschützt. Wir empfehlen daher dringend zu überprüfen, ob die Installationsumgebung geeignet ist.
- Sollten die Leuchten trotz des Hinweises auf die Schutzklasse IPX0 eindringendem Wasser ausgesetzt werden, können Philips und Signify die Sicherheit oder einen Ausfall der Leuchten nicht gewährleisten.

Produkt Daten

KeyLine Pendelleuchten

Allgemeine Eigenschaften	
Ausstrahlungswinkel der Lichtquelle	120 °
Farbe der Lichtquelle	840 Neutralweiß
Lichtquelle austauschbar	Nein
Anzahl Vorschaltgeräte	1 Einheit
Betriebsgerät	PSU [elektronisches Betriebsgerät, schaltbar]
Betriebsgerät inklusive	Ja
Optiktyp	MB [Tiefbreitstrahlend]
Ausstrahlungswinkel Leuchte	74° x 74°
Steuerungsschnittstelle	-
Elektrischer Anschluss	Schnellsteckverbinder, 3-polig
Kabel	No
IEC-Schutzart	Schutzklasse I
Glühfadentest	Temperatur: 850 °C, Dauer: 30 s
Entflammbarkeitszeichen	F [Für Montage auf normal entflammbaren Oberflächen]
CE-Zeichen	ja
ENEC-Zeichen	ENEC Zeichen
Garantiedauer	5 Jahre
Konstanter Lichtstrom	Nein
Anzahl Leuchten pro Sicherung mit 16 A Typ B	24
Fotobiologisches Risiko	Photobiological risk group 0 @ 200mm to EN62471
EU RoHS-konform	Ja
Produktfamiliencode	SM350C [KeyLine]
Unified Glare Rating CEN	19

Lichttechnische Daten	
Gesättigtes Rot (R9)	<50

Elektrische Kenndaten	
Eingangsspannung	220 bis 240 V
Eingangsfrequenz	50 bis 60 Hz
Einschaltstrom	22,4 A
Einschaltzeit	326 ms
Leistungsfaktor (min.)	0.9

Dimmen	
Dimmbar	Nein

Mechanische Kenndaten	
Gehäusematerial	Aluminium
Reflektor-Material	Stahl
Optisches Material	Polycarbonat
Material optische Abdeckung/Linse	Polykarbonat
Befestigungsmaterial	Edelstahl

Ausführung optische Abdeckung	Texturiert
Gesamte Länge	1407 mm
Gesamte Breite	70 mm
Gesamte Höhe	70 mm
Farbe	Weiß RAL 9003
Abmessungen (Höhe x Breite x Tiefe)	70 x 70 x 1407 mm (2.8 x 2.8 x 55.4 in)

Zulassungen und Anwendungseigenschaften	
Schutzart (IP)	IP20 [Fernhalten von Fingern]
Schlagfestigkeit (IK)	IK02 [IK02]

Initialkennwerte (IEC konform)	
Lichtstrom-Neuwert (Systemlichtstrom)	5000 lm
Lichtstromtoleranz	+/-10%
Initiale Leuchtenlichtausbeute	135 lm/W
Initiale ähnlichste Farbtemperatur	4000 K
Init. Farbwiedergabeindex	>80
Anfängliche Farbsättigung	(0.39, 0.38) SDCM <3
Systemleistung	37 W
Toleranz Leistungsaufnahme	+/-10%

Lebensdauer kennwerte (IEC konform)	
Ausfallrate des Betriebsgeräts bei mittlerer Nutzlebensdauer von 50.000 Std.	5 %
Lichtstromstabilität während der Nutzlebensdauer von 50.000 Stunden, bei 25 °C	L80

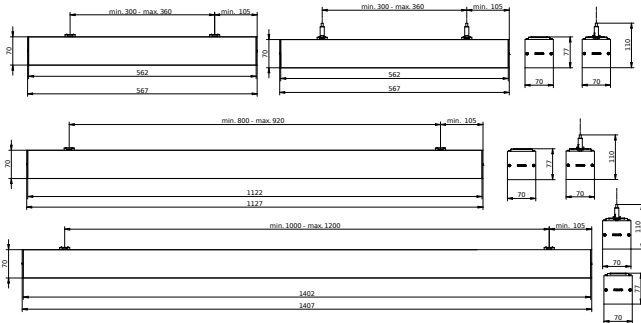
Anwendungsparameter	
Umgebungstemperaturbereich	+10 bis +35 °C
Bemessungs-Umgebungstemperatur	25 °C
Maximaler Dimmlevel	Nicht zutreffend
Geeignet zum häufigen An- und Ausschalten	Nein

Produktdaten	
Gesamt-Produktcode	871951462444300
Bestell-Produktname	SM350C 50S/840 PSU PCS L1500 WH
EAN/UPC - Produkt	8719514624443
Bestellcode	62444300
Anzahl pro Verpackung	1
SAP-Zähler - Pakete pro Außenkarton	1
SAP-Material	910925868380
Nettogewicht (Einzelteil)	3,360 kg



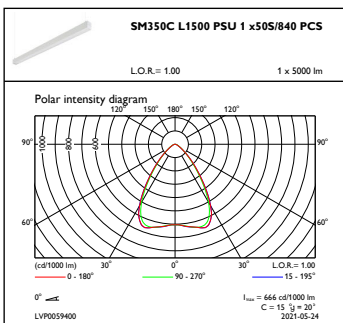
KeyLine Pendelleuchten

Abmessungsskizzen

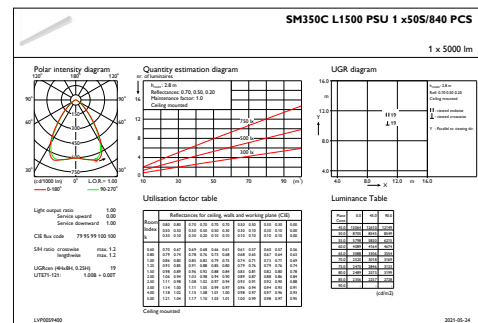


KeyLine Suspended SP350Pi

Photometrische Daten



OFPC1_SM350CL1500PSU1x50S840PCS



IFGU1_SM350CL1500PSU1x50S840PCS

