



MASTER LEDtube T8 Ultra Efficiency KVG/VVG



MAS LEDtube 1200mm UE 13.5W 865 T8

Angesichts steigender Energiepreise und des Green Deals der EU, der die Finanzierung von energieeffizienten Gebäuderenovierungen weiterhin unterstützt, wollen viele die Beleuchtung ihres Unternehmens nachhaltiger gestalten. Die neue Philips MASTER LEDtube Ultra Efficiency T8 ist ein echter Durchbruch auf dem Weg zu einer nachhaltigeren Beleuchtung. Sie ersetzt Ihre derzeitige Leuchtstofflampe oder LED-Röhre direkt und bietet sofort eine große Energiekostenreduzierung sowie eine viel längere Nutzlebensdauer!

Hinweise

- Nicht für Gleichspannung und/ oder elektronische Schalter geeignet
- Nicht dimmbar
- KVG/VVG Version ausschließlich für Betrieb am konventionellen Vorschaltgerät oder 230V geeignet
- Beim Wechsel zu LEDtube muss überprüft werden, ob die in den Vorschriften geforderten Beleuchtungsstärken eingehalten werden
- Wir weisen darauf hin, dass die Gesamtenergieeffizienz und Lichtverteilung einer Anlage von der Bauart der Anlage bestimmt werden
- Installationshinweise, abrufbar unter www.philips.de/LEDtube, sind zu beachten
- Alle Philips MASTER LEDtubes T8 verfügen über rotierende Endkappen für die optimale Ausrichtung einstellbar auf 0°/ 22,5°/ 45°/67,5°/ 90°
- Ein LEDtube Ersatz-Starter ist jeweils in der Handelsverpackung der KVG/VVG Versionen enthalten
- Flimmerarm nach EU 2019/2020

Produkt Daten

MASTER LEDtube T8 Ultra Efficiency KVG/VVG

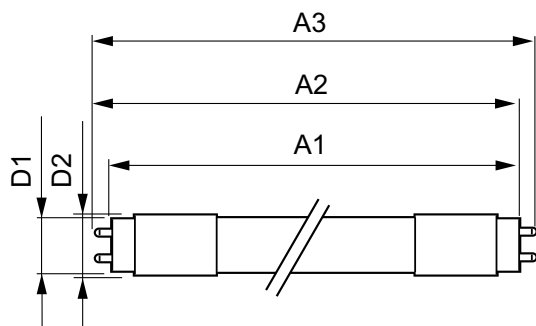
Allgemeine Eigenschaften	
Socket	G13 ROT (Rotating) [Medium Bi-Pin Fluorescent]
CE-Zeichen	Ja
EU RoHS-konform	Ja
Nennlebensdauer (Nom)	70000 h
Schaltzyklus	200000
Referenz für Lichtstrommessung	Sphere
Stufe	MASTER

Lichttechnische Daten	
Farbcode	865 [CCT von 6500 K]
Ausstrahlungswinkel (Nom)	160 °
Lichtstrom (Nom)	2500 lm
Lichtfarbe	Cool Daylight
Ähnlichste Farbtemperatur (Nom)	6500 K
Nennlichtausbeute (nom.)	185 lm/W
Farbkonsistenz	<6
Farbwiedergabeindex (Nom.)	80
Restlichtstrom am Ende der Nennlebensdauer (Nom.)	70 %

Elektrische Kenndaten	
Eingangsfrequenz	50 bis 60 Hz
Power (Rated) (Nom)	13,5 W
Lampenstrom (max.)	69 mA
Lampenstrom (min.)	56 mA
Äquivalente Leistung	36 W
Startzeit (Nom)	0,5 s
Aufwärmzeit bis 60 % Licht (Nom.)	0,5 s
Leistungsfaktor (Nom)	0,9
Spannung (Nom)	220-240 V

Temperaturkenndaten	
Umgebungstemperatur (max.)	45 °C

Abmessungsskizzen



MAS LEDtube 1200mm UE 13.5W 865 T8

Umgebungstemperatur (min.)	-20 °C
Lagertemperatur (max)	65 °C
Lagertemperatur (min)	-40 °C
Gehäusetemperatur (max)	55 °C

Dimmen	
Dimmbar	Nein

Mechanische Kenndaten	
Kolbenausführung	Satiniert
Kolbenmaterial	Glass
Produktlänge	1200 mm
Kolbenform	Röhre, doppelseitig gesockelt

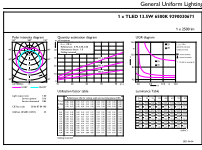
Zulassungen und Anwendungseigenschaften	
Energieeffizienzklasse	B
Energiesparendes Produkt	ja
Zeichen & Zertifikate	RoHS compliance TUV CE KEMA- KEUR(DEKRA) Zertifikat
Energieverbrauch kWh/1.000 Std.	14 kWh
EPREL-Registrierungsnummer	1205537

Produktdaten	
Gesamt-Produktcode	871951433974300
Bestell-Produktname	MAS LEDtube 1200mm UE 13.5W 865 T8
EAN/UPC - Produkt	8719514339743
Bestellcode	33974300
Anzahl pro Verpackung	1
SAP-Zähler - Pakete pro Außenkarton	10
SAP-Material	929003067102
Kopie Nettogewicht (Einzelteil)	0,230 kg

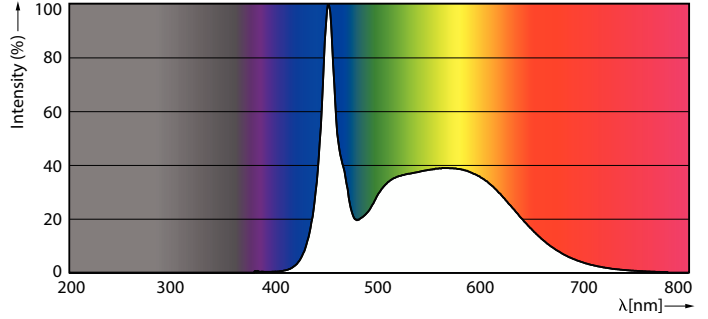
Product	D1	D2	A1	A2	A3
MAS LEDtube 1200mm UE 13.5W 865 T8	25,8 mm	28 mm	1198,2 mm	1205,3 mm	1212,4 mm

MASTER LEDtube T8 Ultra Efficiency KVG/VVG

Photometrische Daten

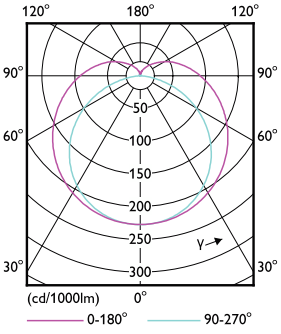


Photometric Parameters 43 - Page 11



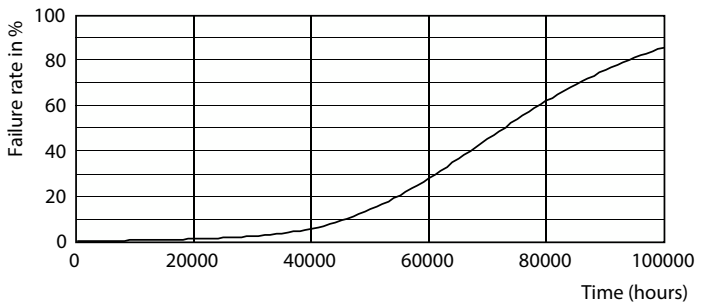
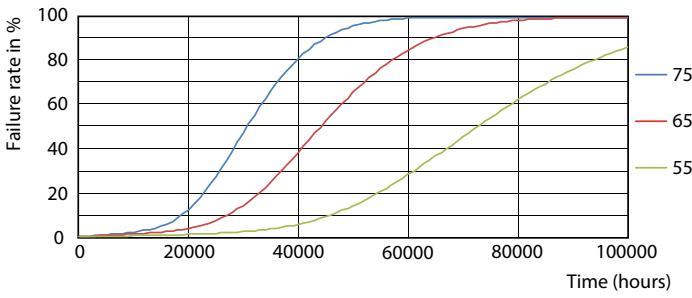
General uniform lighting

Spectral Power Distribution Colour



Light Distribution Diagram

Lebensdauer

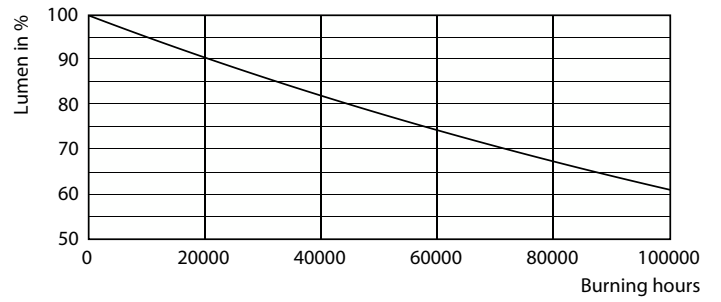
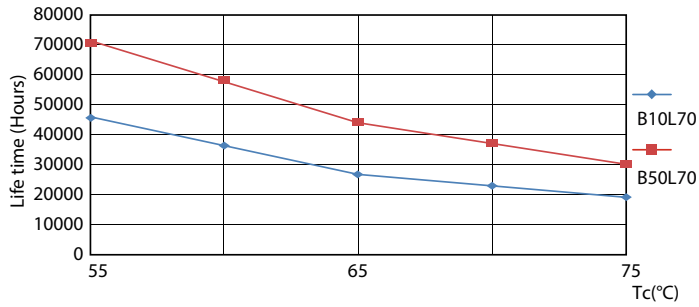


LEDtube MAS 13,5W 70K FailureRate-LED

Life Expectancy Diagram

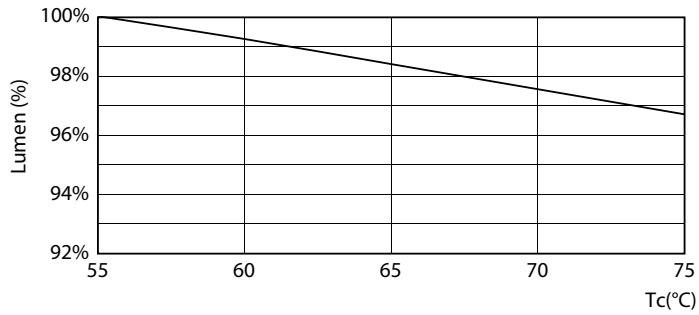
MASTER LEDtube T8 Ultra Efficiency KVG/VVG

Lebensdauer



LEDtube MAS 13,5W 70K LifetimeVsTc-LED

Lumen Maintenance Diagram



LumenVsTc

