

MASTER LEDtube T8 InstantFit EVG



MASTER LEDtube HF 1200mm HO 14W865 T8

Die Philips MASTER LEDtube HF InstantFit EVG eignen sich hervorragend als Alternative für herkömmliche T8-Leuchtstofflampen am EVG und ermöglichen erhebliche Energieeinsparungen.

Hinweise

- Zertifizierung inkl. Anforderungen aus der Sicherheitsnorm IEC 62776 für zweiseitig gesockelte Lampen (geprüft durch TÜV Süd)
- Beim Wechsel auf LEDtube muss überprüft werden, ob die in den Vorschriften geforderten Beleuchtungsstärken eingehalten werden. Wir weisen darauf hin, dass die Gesamtenergieeffizienz und Lichtverteilung einer Anlage von der Bauart der Anlage bestimmt werden.
- LEDtube für EVG sind nicht für den Betrieb an 230V geeignet
- Lampe ist in trockenen Umgebungen einzusetzen und nur in Verbindung mit einer für den Anwendungsbereich zugelassenen Leuchte zu betreiben
- Die InstantFit EVG ist mit gängigen EVGs von Markenherstellern kompatibel. Bitte prüfen Sie vor Installation die Kompatibilität mit der Kompatibilitätsliste unter www.philips.de/LEDtube
- Alle Philips MASTER LEDtubes T8 verfügen über rotierende Endkappen für die optimale Ausrichtung einstellbar auf 0°/ 22,5°/ 45°/ 67,5°/ 90°

Produkt Daten

Allgemeine Eigenschaften	
Sockel	G13 ROT (Rotating) [Medium Bi-Pin Fluorescent]
CE-Zeichen	Ja
EU RoHS-konform	Ja
Nennlebensdauer (Nom)	75000 h
Schaltzyklus	50000X
Referenz für Lichtstrommessung	Sphere

Stufe	MASTER
Lichttechnische Daten	
Farbcode	865 [CCT von 6500 K]
Ausstrahlungswinkel (Nom)	160 °
Lichtstrom (Nom)	2100 lm
Lichtfarbe	Cool Daylight
Ähnlichste Farbtemperatur (Nom)	6500 K
Nennlichtausbeute (nom.)	150 lm/W

MASTER LEDtube T8 InstantFit EVG

Farbkonsistenz	<6
Farbwiedergabeindex (Nom.)	80
Restlichtstrom am Ende der	70 %
Nennlebensdauer (Nom.)	

Elektrische Kenndaten

Eingangsfrequenz	20000-75000 Hz
Power (Rated) (Nom)	14 W
Lampenstrom (max.)	750 mA
Lampenstrom (min.)	300 mA
Startzeit (Nom)	0,5 s
Aufwärmzeit bis 60 % Licht (Nom.)	0,5 s
Leistungsfaktor (Nom)	0,9
Spannung (Nom)	30-80 V

Temperaturkenndaten

Umgebungstemperatur (max.)	45 °C
Umgebungstemperatur (min.)	-20 °C
Lagertemperatur (max)	65 °C
Lagertemperatur (min)	-40 °C
Gehäusetemperatur (max)	55 °C

Dimmen

Dimmbar	Ja – Kompatibilität mit Vorschaltgeräten prüfen
---------	---

Mechanische Kenndaten

Kolbenausführung	Satiniert
Kolbenmaterial	Kunststoff
Produktlänge	1200 mm
Kolbenform	Röhre, doppelseitig gesockelt

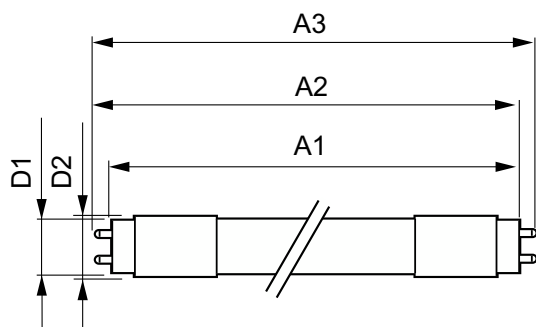
Zulassungen und Anwendungseigenschaften

Energieeffizienzklasse	D
Energiesparendes Produkt	ja
Zeichen & Zertifikate	RoHS compliance TUV CE KEMA-KEUR(DEKRA) Zertifikat
Energieverbrauch kWh/1.000 Std.	14 kWh
EPREL-Registrierungsnummer	1165510

Produktdaten

Gesamt-Produktcode	871951446686900
Bestell-Produktname	MASTER LEDtube HF 1200mm HO 14W865 T8
EAN/UPC - Produkt	8719514466869
Bestellcode	46686900
Anzahl pro Verpackung	1
SAP-Zähler - Pakete pro Außenkarton	20
SAP-Material	929003553602
Kopie Nettogewicht (Einzelteil)	0,230 kg

Abmessungsskizzen

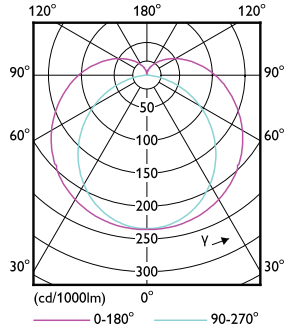
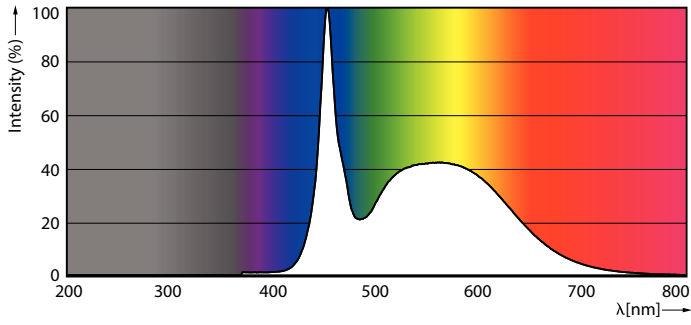


MASTER LEDtube HF 1200mm HO 14W865 T8

Product	D1	D2	A1	A2	A3
MASTER LEDtube HF 1200mm HO 14W865 T8	25,8 mm	28 mm	1198,2 mm	1205,3 mm	1212,4 mm

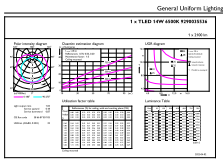
MASTER LEDtube T8 InstantFit EVG

Photometrische Daten



Spectral Power Distribution Colour

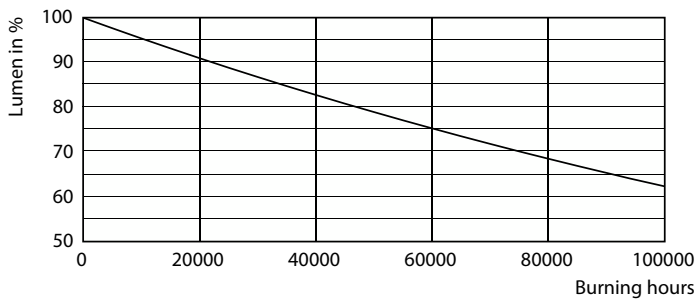
Light Distribution Diagram



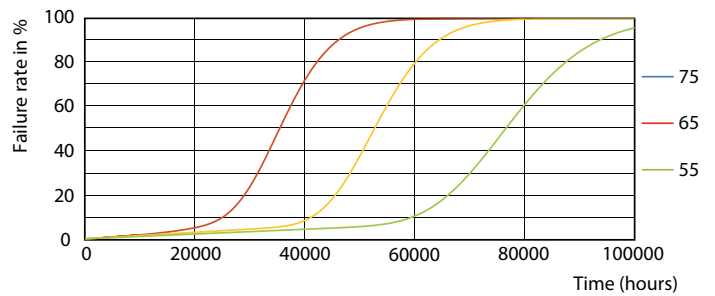
Standard Powermeter 11 Page Lighting 1/11 Page 1/11

General uniform lighting

Lebensdauer



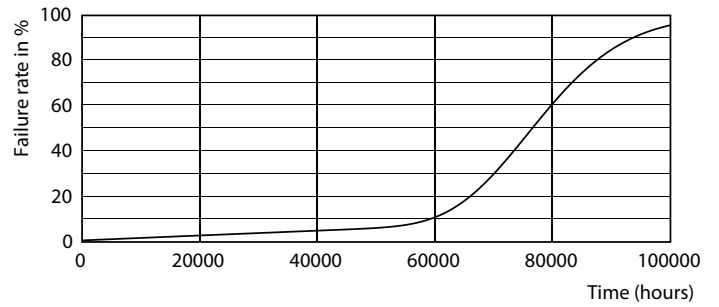
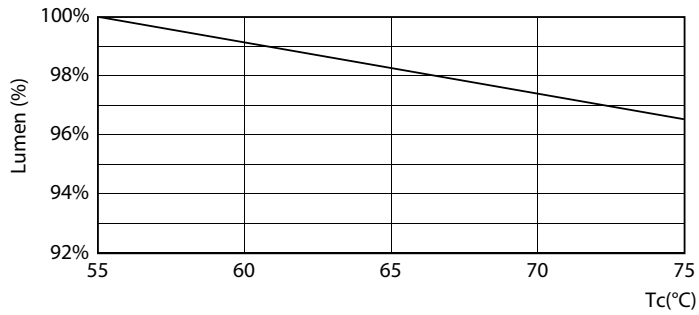
Lumen Maintenance Diagram



FailureRate

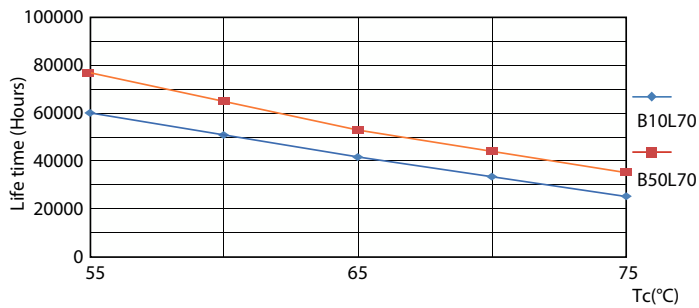
MASTER LEDtube T8 InstantFit EVG

Lebensdauer



LumenVsTc

Life Expectancy Diagram



LifetimeVsTc

