



MasterConnect LEDtube KVG/VVG T8

MASTERConnect LEDtube IA 1200mm UO 16.5W840 T8

Das einfach zu installierende System bietet perfekt abgestimmtes Licht als individuelle Beleuchtungslösung für viele Bereiche eines Unternehmens. Das Gebäude kann automatisiert und personalisiert werden, damit jeder Bereich auf die Bedürfnisse abgestimmt wird. Mithilfe der Flexibilität kann nicht nur die Lichtqualität, sondern auch die Energieersparnis gesteigert werden.

Produkt Daten

Allgemeine Eigenschaften	
Socket	G13 [Medium Bi-Pin Fluorescent]
EU RoHS-konform	Ja
Nennlebensdauer (Nom)	50000 h
Schaltzyklus	200000X
Lichttechnische Daten	
Farbcode	840 [CCT von 4000 K]
Ausstrahlungswinkel (Nom)	160 °
Lichtstrom (Nom)	2500 lm
Lichtfarbe	Neutralweiß (CW)
Ähnlichste Farbtemperatur (Nom)	4000 K
Nennlichtausbeute (nom.)	151,52 lm/W
Farbkonsistenz	<6
Farbwiedergabeindex (Nom.)	83
Restlichtstrom am Ende der Nennlebensdauer (Nom.)	70 %

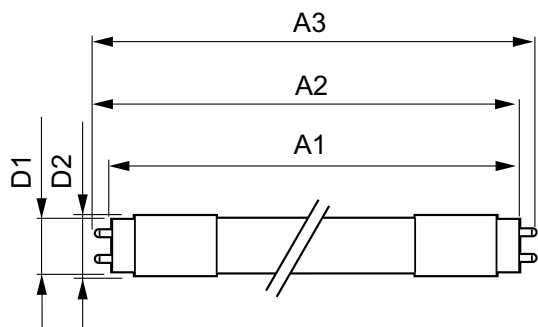
Elektrische Kenndaten	
Eingangsfrequenz	50 bis 60 Hz
Power (Rated) (Nom)	16,5 W
Lampenstrom (max.)	76 mA
Lampenstrom (min.)	69 mA
Startzeit (Nom)	0,5 s
Aufwärmzeit bis 60 % Licht (Nom.)	0,5 s
Leistungsfaktor (Nom)	0,9
Spannung (Nom)	220-240 V
Temperaturkenndaten	
Umgebungstemperatur (max.)	45 °C
Umgebungstemperatur (min.)	-20 °C
Lagertemperatur (max)	65 °C
Lagertemperatur (min)	-40 °C
Gehäusetemperatur (max)	45 °C

MasterConnect LEDtube KVG/VVG T8

Dimmen	
Dimmbar	Kabelloses Dimmen
Mechanische Kenndaten	
Produktlänge	1200 mm
Zulassungen und Anwendungseigenschaften	
Energieeffizienz-Label (EEL)	A++
Energiesparendes Produkt	ja
Zeichen & Zertifikate	CE RoHS compliance KEMA-KEUR(DEKRA) Zertifikat
Energieverbrauch kWh/1.000 Std.	17 kWh

Produktdaten	
Gesamt-Produktcode	871869677344400
Bestell-Produktname	MASTERConnect LEDtube IA 1200mm UO 16.5W840 T8
EAN/UPC - Produkt	8718696773444
Bestellcode	77344400
Anzahl pro Verpackung	1
Zähler - Pakete pro Außenkarton	10
Material-Nr. (12NC)	929001813802
SAP Nettogewicht (Einzelteil)	0,251 kg

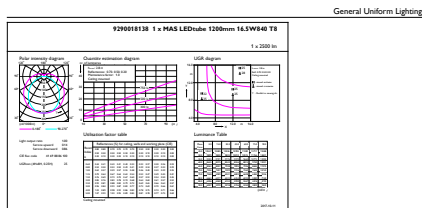
Abmessungsskizzen



TLED 1200mm 16.5W 2500lm 4000K G13 D

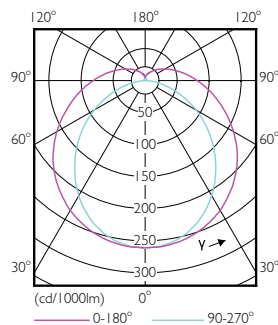
Product	D1	D2	A1	A2	A3
MASTERConnect LEDtube	25,7	28 mm	1199,4	1205,3	1212,4
IA 1200mm UO 16.5W840 T8	mm		mm	mm	mm

Photometrische Daten



Celux Proometrics 4.5 Philip Lighting B.V. Page 1/7

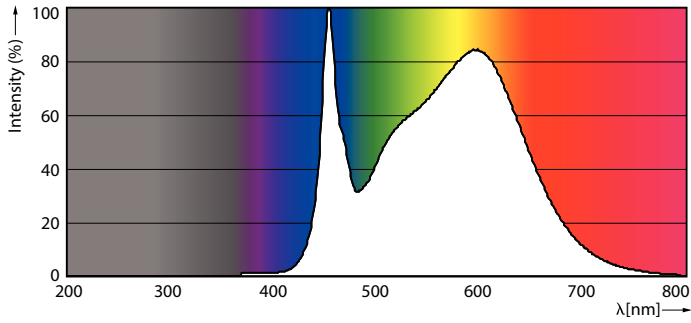
16-5W G13 840 4000K



16-5W G13 830 3000K

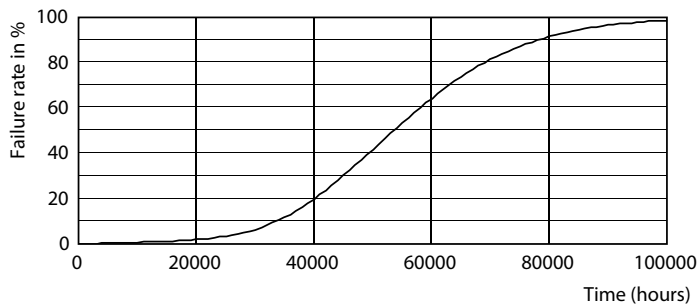
MasterConnect LEDtube KVG/VVG T8

Photometrische Daten

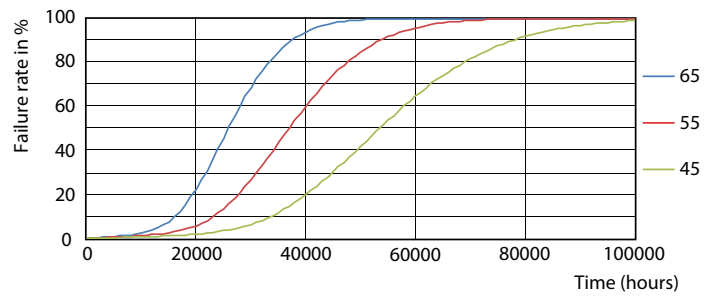


16-5W G13

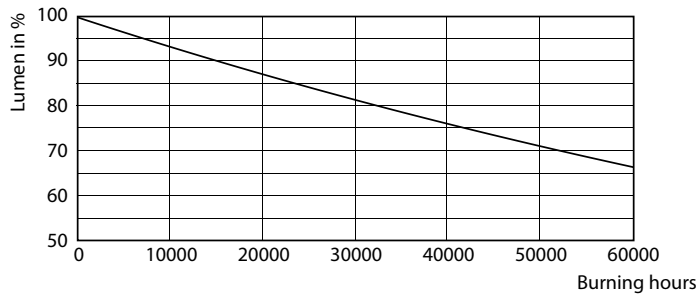
Lebensdauer



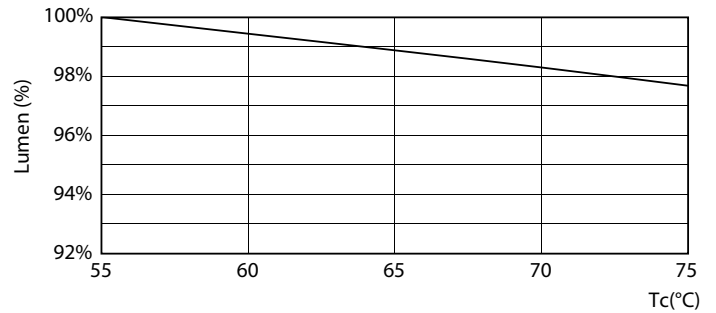
16-5W G13



16-5W G13



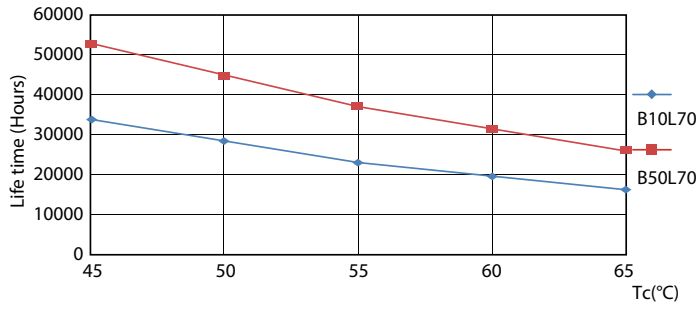
16-5W G13



16-5W G13

MasterConnect LEDtube KVG/VVG T8

Lebensdauer



16-5W G13

