



MASTER LEDtube T5 230V

MASTER LEDtube 1200mm HO 26W 840 T5

Die Philips MASTER LEDtube T5 220-240V eignen sich hervorragend als Konversionslampe für herkömmliche T5-Leuchtstofflampen und ermöglichen erhebliche Energieeinsparungen gegenüber herkömmlichen T5 Leuchtstofflampen.

Hinweise

- Zertifizierung inkl. Anforderungen aus der Sicherheitsnorm IEC 62776 für zweiseitig gesockelte Lampen (geprüft durch TÜV Süd)
- Beim Wechsel auf LEDtube muss überprüft werden, ob die in den Vorschriften geforderten Beleuchtungsstärken eingehalten werden. Wir weisen darauf hin, dass die Gesamtenergieeffizienz und Lichtverteilung einer Anlage von der Bauart der Anlage bestimmt werden.
- Lampe ist in trockenen Umgebungen einzusetzen und nur in Verbindung mit einer für den Anwendungsbereich zugelassenen Leuchte zubetreiben
- Bitte beachten Sie die Hinweise zu Konversionslampen (Umverdrahtung) vom ZVEI/VDE unter: <https://www.zvei.org/presse-medien/publikationen/einsatz-von-led-lampen-als-alternative-zu-zweiseitig-gesockelten-leuchtstofflampen-in-leuchten/>

Produkt Daten

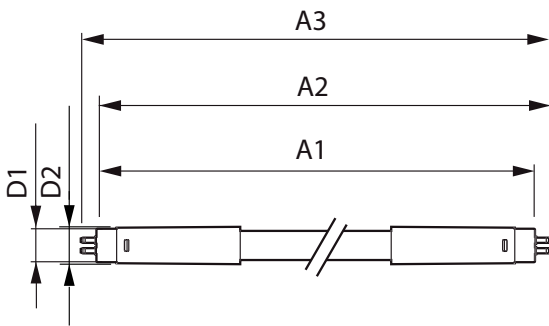
Allgemeine Eigenschaften		Nennlichtausbeute (nom.)	
Sockel	G5 [G5]		150,00 lm/W
EU RoHS-konform	Ja	Farbkonsistenz	<6
Nennlebensdauer (Nom)	50000 h	Farbwiedergabeindex (Nom.)	80
Schaltzyklus	200000X	Restlichtstrom am Ende der Nennlebensdauer (Nom.)	70 %
Lichttechnische Daten		Elektrische Kenndaten	
Farbcode	840 [CCT von 4000 K]	Eingangsfrequenz	50 bis 60 Hz
Ausstrahlungswinkel (Nom)	200 °	Power (Rated) (Nom)	26 W
Lichtstrom (Nom)	3900 lm	Startzeit (Nom)	0,5 s
Lichtfarbe	Neutralweiß (CW)	Aufwärmzeit bis 60 % Licht (Nom.)	0,5 s
Ähnlichste Farbtemperatur (Nom)	4000 K	Leistungsfaktor (Nom)	0,9

MASTER LEDtube T5 230V

Spannung (Nom)	220-240 V
Temperaturkenndaten	
Umgebungstemperatur (max.)	45 °C
Umgebungstemperatur (min.)	-20 °C
Lagertemperatur (max)	65 °C
Lagertemperatur (min)	-40 °C
Gehäusetemperatur (max)	72,1 °C
Dimmen	
Dimmbar	Nein
Mechanische Kenndaten	
Kolbenmaterial	Glass
Produktlänge	1200 mm
Zulassungen und Anwendungseigenschaften	
Energieeffizienz-Label (EEL)	A++

Energiesparendes Produkt	ja
Zeichen & Zertifikate	CE RoHS compliance KEMA-KEUR(DEKRA) Zertifikat
Energieverbrauch kWh/1.000 Std.	26 kWh
Produktdaten	
Gesamt-Produktcode	871869681923400
Bestell-Produktname	MASTER LEDtube 1200mm HO 26W 840 T5
EAN/UPC - Produkt	8718696819234
Bestellcode	81923400
Anzahl pro Verpackung	1
Zähler - Pakete pro Außenkarton	10
Material-Nr. (12NC)	929001908602
Nettogewicht (Einzelteil)	0,215 kg

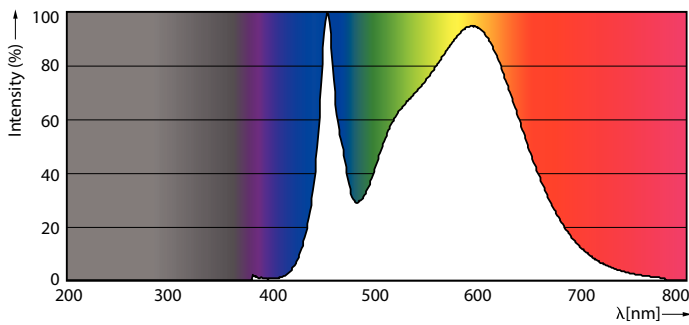
Abmessungsskizzen



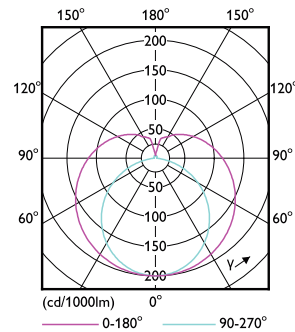
TLED 1200mm 26W-54W 3900lm 200D 4000K G5

Product	D1	D2	A1	A2	A3
MASTER LEDtube 1200mm HO 26W 840 T5	15 mm	16,9 mm	1149 mm	1156,1 mm	1163,2 mm

Photometrische Daten



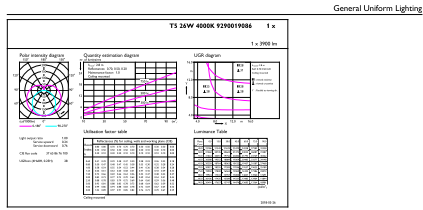
26W G5



26W G5 830 3000K

MASTER LEDtube T5 230V

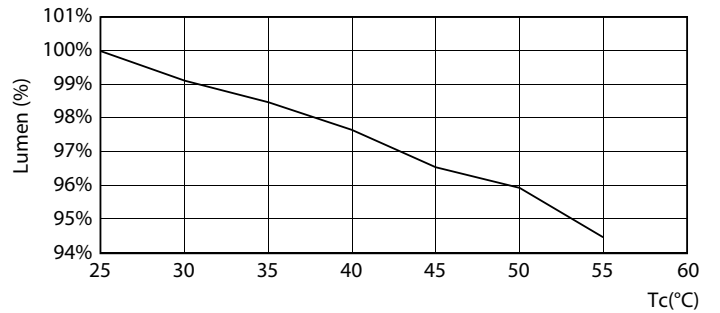
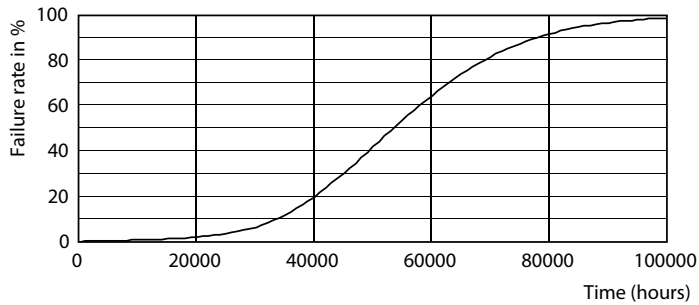
Photometrische Daten



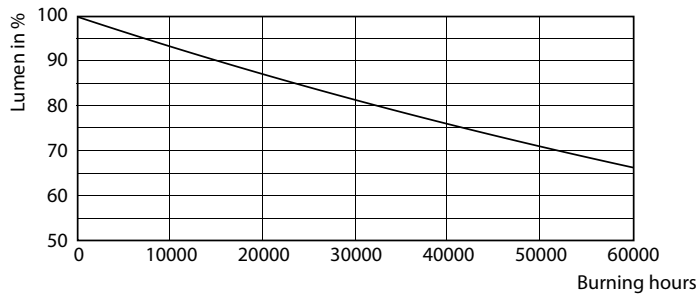
CeluxX Photometrics 4.5 Philips Lighting B.V. Page 5/7

26W G5 840 4000K

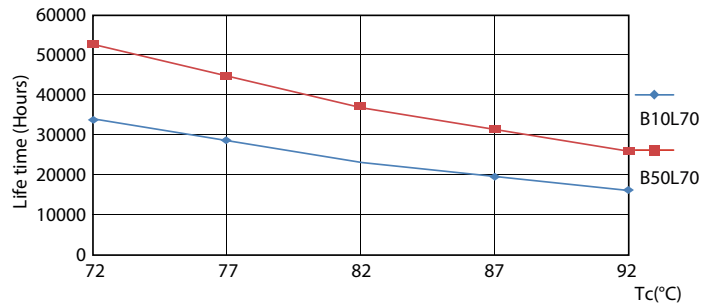
Lebensdauer



26W G5



26W G5



26W G5

26W G5

MASTER LEDtube T5 230V

Lebensdauer



26W G5

