



# CorePro LEDtube Ringform

## CorePro LED Circular 20W 865 G10q

CorePro LED TL-E Circular eignen sich hervorragend als Alternative für herkömmliche Leuchtstoffröhren in Ringform. Der Betrieb ist am KVG/VVG oder direkt an 230V. Durch das gleiche Design und Bauform wie bei herkömmlichen TL-E Circular Lampen, passt die LED in jeden G10Q Sockel. Somit ist die CorePro LED TL-E Circular eine einfache Möglichkeit bestehende Leuchten auf LED umzurüsten, ohne dabei Veränderungen an der Leuchte vornehmen zu müssen

### Hinweise

- Nicht für Gleichspannung und/ oder elektronische Schalter geeignet
- Nicht dimmbar
- KVG/VVG Version ausschließlich für Betrieb am konventionellen Vorschaltgerät oder 230V geeignet
- Beim Wechsel zu LEDtube muss überprüft werden, ob die in den Vorschriften geforderten Beleuchtungsstärken eingehalten werden
- Wir weisen darauf hin, dass die Gesamtenergieeffizienz und Lichtverteilung einer Anlage von der Bauart der Anlage bestimmt werden
- Installationshinweise, abrufbar unter [www.philips.de/LEDtube](http://www.philips.de/LEDtube), sind zu beachten
- Lampe ist in trockenen Umgebungen einzusetzen und nur in Verbindung mit einer für den Anwendungsbereich zugelassenen Leuchte zu betreiben

### Produkt Daten

| Allgemeine Eigenschaften |              |
|--------------------------|--------------|
| Sockel                   | G10Q [ G10q] |
| EU RoHS-konform          | Ja           |
| Nennlebensdauer (Nom)    | 30000 h      |
| Schaltzyklus             | 50000X       |

| Lichttechnische Daten           |                       |
|---------------------------------|-----------------------|
| Farbcode                        | 865 [ CCT von 6500 K] |
| Ausstrahlungswinkel (Nom)       | 120 °                 |
| Lichtstrom (Nom)                | 2100 lm               |
| Lichtfarbe                      | Cool Daylight         |
| Ähnlichste Farbtemperatur (Nom) | 6500 K                |
| Nennlichtausbeute (nom.)        | 105,00 lm/W           |

# CorePro LEDtube Ringform

|   |      |
|---|------|
| Farbkonsistenz                                    | <6   |
| Farbwiedergabeindex (Nom.)                        | 80   |
| Restlichtstrom am Ende der Nennlebensdauer (Nom.) | 70 % |

## Elektrische Kenndaten

|                                   |              |
|-----------------------------------|--------------|
| Eingangsfrequenz                  | 50 bis 60 Hz |
| Power (Rated) (Nom)               | 20 W         |
| Lampenstrom (Nom)                 | 100 mA       |
| Startzeit (Nom)                   | 0,5 s        |
| Aufwärmzeit bis 60 % Licht (Nom.) | 0,5 s        |
| Leistungsfaktor (Nom)             | 0,9          |
| Spannung (Nom)                    | 220-240 V    |

## Temperaturkenndaten

|                            |        |
|----------------------------|--------|
| Umgebungstemperatur (max.) | 45 °C  |
| Umgebungstemperatur (min.) | -20 °C |
| Lagertemperatur (max)      | 65 °C  |
| Lagertemperatur (min)      | -40 °C |
| Gehäusetemperatur (max)    | 60 °C  |

## Dimmen

|         |      |
|---------|------|
| Dimmbar | Nein |
|---------|------|

## Mechanische Kenndaten

|              |        |
|--------------|--------|
| Produktlänge | 300 mm |
|--------------|--------|

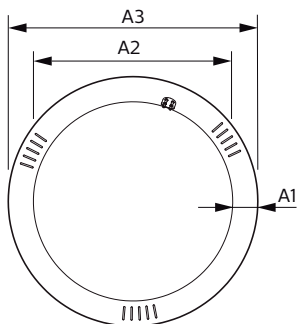
## Zulassungen und Anwendungseigenschaften

|                                 |  |
|---------------------------------|--|
| Energieeffizienz-Label (EEL)    | A+   |
| Energiesparendes Produkt        | ja   |
| Zeichen & Zertifikate           | RoHS compliance CE KEMA-KEUR(DEKRA) Zertifikat |
| Energieverbrauch kWh/1.000 Std. | 20 kWh   |

## Produktinformationen

|                                 |                                   |
|---------------------------------|-----------------------------------|
| Gesamt-Produktcode              | 871869966044400                   |
| Bestell-Produktname             | CorePro LED Circular 20W 865 G10q |
| EAN/UPC - Produkt               | 8718699660444                     |
| Bestellcode                     | 66044400                          |
| Anzahl pro Verpackung           | 1                                 |
| Zähler - Pakete pro Außenkarton | 20                                |
| Material-Nr. (12NC)             | 929002068102                      |
| SAP Nettogewicht (Einzelteil)   | 0,126 kg                          |

## Abmessungsskizzen

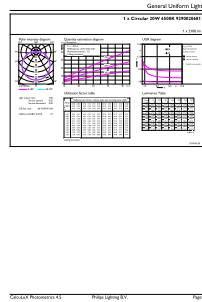
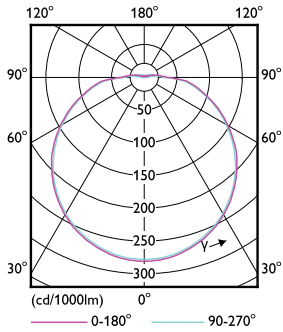


TLED Circular 20-32W 2000lm 6500K G10q

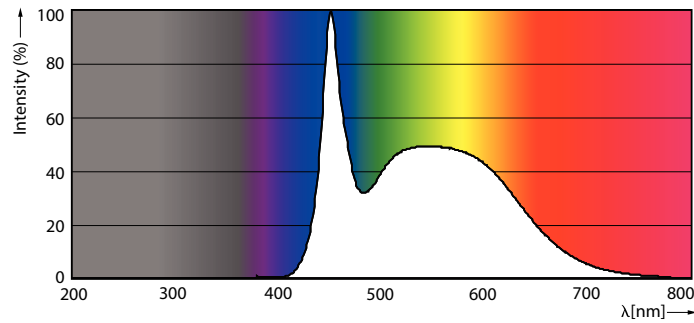
| Product                           | A1    | A2     | A3     |
|-----------------------------------|-------|--------|--------|
| CorePro LED Circular 20W 865 G10q | 30 mm | 238 mm | 298 mm |

# CorePro LEDtube Ringform

## Photometrische Daten

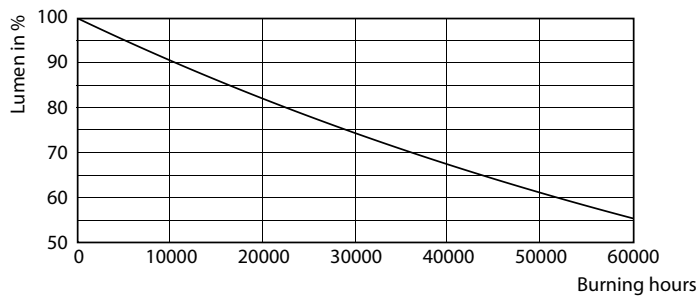


Circular G10q      Circular 865 G10q

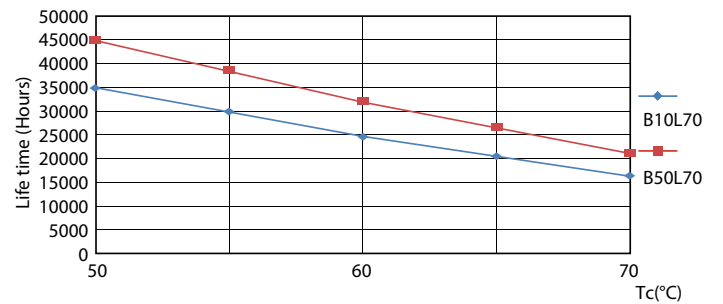


Circular 865 G10q

## Lebensdauer



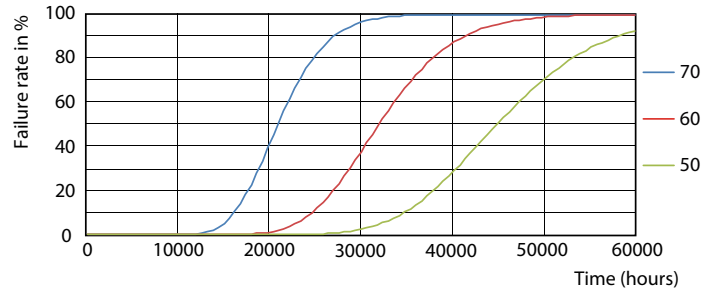
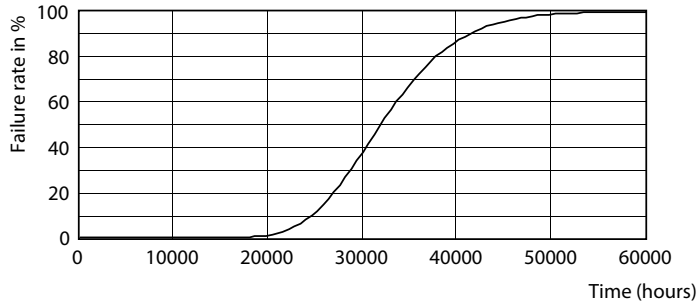
Circular G10q



Circular G10q LifetimeVsTc

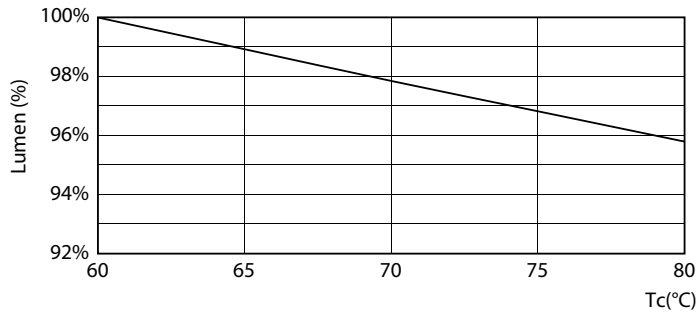
# CorePro LEDtube Ringform

## Lebensdauer



Circular G10q

Circular G10q FailureRate



Circular G10q LumenVsTc

